



REISCHLHOF

WELLNESS & NATURRESORT



WELL  
2025  
NESS

**BEHANDLUNGEN BUCHEN**

Wir empfehlen Ihnen, Ihre Behandlungswünsche bereits vor Anreise zu reservieren, damit wir Ihre Wünsche hinsichtlich Behandlungszeiten berücksichtigen können. Ihre Termine erhalten Sie beim Check-In am Anreisetag.

**STORNIERUNGEN**

Sollten Sie einen Termin nicht einhalten können, bitten wir Sie, mindestens 12 Stunden vorher abzusagen. Nicht rechtzeitig abgesagte Termine werden mit **80 % des Behandlungspreises** berechnet.

**Wir bitten Sie, uns vorab über Erkrankungen (Bandscheibenvorfall, blutverdünnende Medikamente, Diabetes, Allergien) oder Schwangerschaft zu informieren.**

**RESERVIEREN SIE BEREITS VOR IHREM URLAUB IHRE WELLNESS-WÜNSCHE!  
GERNE BERATEN WIR SIE VORAB TELEFONISCH UNTER 08592 93 90 168.**

**NUTZEN SIE AUCH UNSER ONLINE-BUCHUNGSSYSTEM  
UNTER [WWW.REISCHLHOF.DE](http://WWW.REISCHLHOF.DE).**



**DIE KOSMETIK- UND REISCHLHOF-PRODUKTE  
FINDEN SIE AUCH IN UNSEREM ONLINESHOP  
UNTER [SHOP.REISCHLHOF.DE](http://SHOP.REISCHLHOF.DE).**

**WELCHE KLEIDUNG BENÖTIGEN SIE?**

Bitte kommen Sie im Bademantel oder in Freizeitbekleidung.

**WANN KOMMEN SIE  
ZUR BEHANDLUNG?**

Wir empfehlen, fünf Minuten vor der Behandlungszeit in den Wellnessbereich zu kommen. Bitte bedenken Sie, dass Verspätungen leider eine kürzere Behandlungszeit zur Folge haben.

KOSMETIK	4
DERMADROP TDA	8
KOSMETISCHE KLEINBEHANDLUNGEN	10
BODY CONTOURING	11
MASSAGEN	12
KÖRPERBEHANDLUNGEN PHARMOS NATUR	16
AYURVEDA	17
KÖRPERPACKUNGEN	18
WELLNESS FÜR DIE WERDENDE MAMA	19
HAMAM, BÄDER & PEELINGS	20
ZWEISAMKEIT	21
KÄLTETHERAPIE	22
4D-KÖRPERSCAN	23
STOFFWECHSELANALYSE	24
DER SPA-BEREICH IM ÜBERBLICK	26

# Wellness IM REISCHLHOF.

Loslassen | Entspannen | Wohlfühlen.



## SPÜREN SIE, WIE NATUR WIRKT!

Erleben Sie das Herzstück aller PHARMOS NATUR Behandlungen auf Ihrer Haut: das sacred Aloe Vera Frischpflanzenblatt. Ihre Selbstheilungskräfte sind aktiviert.

Leichtigkeit und Lebendigkeit breiten sich aus. Ihre Haut strahlt. Sie ist in der Tiefe regeneriert und verjüngt. Ihre Seele fühlt sich beschwingt und Ihr Geist beflügelt.

## PHARMOS NATUR GESICHTSBEHANDLUNGEN

TIPP!

### ROHINI REGENERATING FACE TREATMENT

130

Für jede Haut, besonders bei regenerationsbedürftiger und anspruchsvoller Haut

**ca. 80 Verwöhnminuten;** Sie wecken mit ROHINI die Energie des göttlich Weiblichen in sich und bringen Ihre individuelle Schönheit zum Strahlen. Erlesene, adaptogene Heil- und Verjüngungspflanzen erkennen die speziellen Bedürfnisse Ihrer Haut und entfalten ihre intelligente Wirkung gezielt genau dort, wo sie gebraucht wird. Mythologie und Wissenschaft sind in ROHINI vereint.  
**Das Ergebnis: Echte Regeneration und Verjüngung bis in die Tiefe der Haut.**

### LOVE YOUR AGE POWER TREATMENT

Bei reiferer Haut und Elastizitätsverlust LOVE YOUR AGE Produkte stärken das kollagene und elastine Bindegewebe. Sie straffen, glätten und verbessern die Hautdicke. Mit pflanzlicher Hyaluronsäure sowie einer Kombination aus speziell verjüngenden Heilpflanzen werden Falten, Fältchen und Unebenheiten sichtbar reduziert und die Elastizität der Haut verbessert.  
**Das Ergebnis: Gestraffte und geglättete Haut, mit jugendlicher, lebendiger Ausstrahlung.**  
**Empfehlung: NELLIVERA stärkt Ihr kollagenes und elastines Bindegewebe von innen.**

ca. 50 Verwöhnminuten (ohne Tiefenreinigung) 110  
ca. 80 Verwöhnminuten (mit Tiefenreinigung) 130

## PHARMOS NATUR KOSMETIK



### STRESS RELEASE FACE TREATMENT 120

**Bei gereizter, gestresster und ausgelaugter Haut ca. 80 Verwöhnminuten;** entspannende Behandlung für Haut und Seele. Das hochwirksame CALMING & REGENERATING ELIXIR beruhigt Irritationen, sorgt für neue Leucht- und Spannkraft und stimuliert die Zellerneuerung. Gleichzeitig stärkt es die Nerven, bringt neue Energie, lässt Zeichen von Stress und Anspannung weichen.

**Das Ergebnis: Unruhige, gereizte Haut ist ausgeglichen und strahlt wieder.**

**Empfehlung: NELLIVERA sorgt für antioxidativen Zellschutz von innen.**

### INTENSIVE MOISTURE FACE TREATMENT 120

**Bei feuchtigkeitsarmer Haut ca. 80 Verwöhnminuten;** intensive Feuchtigkeitsbehandlung bis in die Tiefe der Haut. Die Maske aus frisch zubereiteter Aloe Vera sorgt mit einer Extraportion Biophotonen für ein lebendiges, frisches und jugendliches Aussehen. Die Hautstruktur ist verfeinert, gut durchfeuchtet und hat mehr Volumen.

**Das Ergebnis: Leuchtkraft, Lebendigkeit und Frische.**  
**Empfehlung: ALOE VERA BIO URSAFT versorgt Ihre Haut von innen mit Feuchtigkeit.**

### TEENIE FACE TREATMENT 86

- Für Jugendliche bis 17 Jahre buchbar -

**Für junge Haut, speziell bei Unreinheiten und Akne ca. 50 Verwöhnminuten;** vorbeugende Pflegebehandlung für junge Haut. Unreine Haut erhält eine Ausreinigung und eine heilende Maske, normale und trockene Haut eine kurze Massage und eine Feuchtigkeitsmaske.  
**Das Ergebnis: Die Haut ist geklärt und ausgeglichen, Entzündungen sind beruhigt.**  
**Empfehlung: YACONVERA stellt die innere Balance her.**

### ESSENTIAL CARE FACE TREATMENT WAHLWEISE MIT ODER OHNE TIEFENREINIGUNG

Für jede Haut, auch für die empfindlichste Haut geeignet

Ausgerichtet auf Ihre persönlichen Hautbedürfnisse werden die Green Luxury Produkte für Sie zusammengestellt und angewendet. Über die Gesichtsmassage mit der sacred Aloe Vera gelangen alle Wirkstoffe in Verbindung mit dem BiophotonactivE® Complex tief in die Haut.

**Das Ergebnis: Ihre Haut strahlt, ist energetisiert, aufgeweckt.**

**Empfehlung: ALOE VERA BIO URSAFT unterstützt die Schönheitspflege von innen.**

ca. 50 Verwöhnminuten 95  
ca. 80 Verwöhnminuten 120

### DETOX FACE TREATMENT 120

Bei Couperose, unreiner Haut, bei Stauungen und Schwellungen sowie zur Entgiftung **ca. 80 Verwöhnminuten;** Es ist eine auf Entgiftung ausgegerichtete, gewebereinigende Behandlung. Das wirkstoffreiche Zusammenspiel mit dem BiophotonactivE® Complex hilft dabei, innere Ordnung herzustellen. Das DETOXING OIL bringt den Lymphfluss in Gang, aktiviert den Hautstoffwechsel, reinigt, entstaut und befreit das Gewebe. Das Bindegewebe ist gestärkt und gefestigt.  
**Das Ergebnis: Die Haut ist klar und gut tonisiert. Rötungen, Schwellungen und Stauungen gehen zurück.**  
**Empfehlung: BABACOVERA unterstützt Ihre Entgiftung von innen.**





**FOR  
MEN  
ONLY**



## LBC/PARIS

### SCHÖNHEIT UND NATÜRLICHKEIT

Mit dieser Philosophie befasst sich das „Laboratoire Biologique Cosmétique“ seit vielen Jahren. LBC/Paris bietet rein biologische Pflegeprodukte für eine individuelle, professionelle Hautpflege. Die exklusiven, natürlich basierten Wirkstoffe schaffen ein einzigartiges Hautgefühl - lassen Sie sich verwöhnen mit LBC/Paris.

**FOR  
MEN  
ONLY**

## NATURE OF MEN TREATMENT

### PFLEGE- & VITALBOOSTER FÜR IHR GESICHT

Genießen Sie nachhaltige Tiefenentspannung mit sichtbaren Resultaten. Durch eine wirkungsvolle Massage tanken Sie gleichzeitig neue Energie. Das sacred Aloe Vera Frischpflanzenblatt füllt die Feuchtigkeits-Depots Ihrer Haut wieder auf, Irritationen werden beruhigt. **Das Ergebnis: Glattere, straffere und festere Haut.** **Empfehlung: SESAMKRAFT stärkt Sie von innen.**

#### NATURE OF MEN TREATMENT MIT TIEFENREINIGUNG 120

**ca. 80 Verwöhnminuten;** Abreinigen der Haut, Peeling, Tiefenreinigung, Gesichtsmassage mit dem Aloe Vera Frischpflanzenblatt. Bioaktive Regenerationsmaske mit speziellem Wirkstoff-Fleece. Die Abschlusspflege schenkt Ihrer Haut einen Powerschub.

#### NATURE OF MEN TREATMENT MIT GESICHTSMASSEGE ODER TIEFENREINIGUNG 95

**ca. 50 Verwöhnminuten;** Pure Frische für Ihre Haut. Sanfte Gesichtsreinigung, Peeling, Tiefenreinigung oder Gesichtsmassage mit dem Aloe Vera Frischpflanzenblatt. Bioaktive Regenerationsmaske mit speziellem Wirkstoff-Fleece. Abschlusspflege, die Ihre Haut belebt.

### LOVE YOUR AGE POWER TREATMENT

**Bei reiferer Haut und Elastizitätsverlust** LOVE YOUR AGE Produkte stärken das kollagene und elastine Bindegewebe. Sie straffen, glätten und verbessern die Hautdichte. Mit pflanzlicher Hyaluronsäure sowie einer Kombination aus speziell verjüngenden Heilpflanzen werden Falten, Fältchen und Unebenheiten sichtbar reduziert und die Elastizität der Haut verbessert. **Das Ergebnis: Gestraffte und geglättete Haut, mit jugendlicher, lebendiger Ausstrahlung.** **Empfehlung: NELLIVERA stärkt Ihr kollagenes und elastines Bindegewebe von innen.**

- ca. 50 Verwöhnminuten** (ohne Tiefenreinigung) 110
- ca. 80 Verwöhnminuten** (mit Tiefenreinigung) 130

### DERMADROP GESICHTSBEHANDLUNG 155

**ca. 50 Verwöhnminuten;** Abreinigen der Haut, TDA-Fruchtsäurepeeling, TDA-Sauerstoffbehandlung mit ausgewählten Wirkstoffen speziell für Stirn, Wangen, Augen- und Mundbereich sowie Hals-Dekolleté-Bereich. Die COVER Gesichtsmaske bildet den entspannenden Abschluss der Behandlung. Angereichert mit den hochwirksamen Aktivistoffen, welche auch bei der TDA-Behandlung zum Einsatz kommen, sorgt die Maske für die optimale Hautversorgung. Abschlusspflege.

### LBC GESICHTSBEHANDLUNGEN

#### LBC BEAUTY-INTENSIVBEHANDLUNG FÜR DIE FRAU 105

**ca. 80 Verwöhnminuten;** Abreinigen der Haut, Augenbrauenkorrektur, Peeling und anschließendes Ausreinigen der Haut, Wirkstoffampulle mit entspannender Gesichts-Dekolletémassage und Intensiv-Wirkstoffmaske, kleine Arm- und Handmassage.

#### LBC ANTI-AGING GESICHTSBEHANDLUNG FÜR DIE FRAU

Die Behandlung mit hochwirksamen, feuchtigkeitsspendenden Substanzen der Schisandra Beere revitalisiert und unterstützt nachhaltig den hauteigenen Regenerationsprozess. Trockenheitsfältchen verschwinden und Sie erhalten ein frisches und zartes Hautgefühl. Hochwertige pflanzliche Öle in Verbindung mit innovativen pflanzlichen Wirkstoffen, Hautvitaminen und Hyaluronsäuren polstern die Haut auf, wirken pflegend der Hautalterung und dem damit verbundenen Elastizitätsverlust entgegen.

Abreinigen der Haut, Augenbrauenkorrektur, mildes Gel-Peeling, Anti-Aging Serum, harmonisierende Gesichtsmassage mit Druckpunkten, regenerierende Creme-Maske und als Abschluss Anti-Aging Augencreme und Anti-Aging Intensivpflege.

- ca. 50 Verwöhnminuten** (ohne Ausreinigen) 90
- ca. 80 Verwöhnminuten** (mit Ausreinigen) 110

#### LBC BEAUTY-INTENSIVBEHANDLUNG FÜR DEN MANN 105

**ca. 80 Verwöhnminuten;** Abreinigen der Haut, Augenbrauenkorrektur, Peeling und anschließendes Ausreinigen der Haut, Wirkstoffampulle mit entspannender Gesichts-Dekolletémassage und Intensiv-Wirkstoffmaske, kleine Arm- und Handmassage.

#### LBC ANTI-AGING GESICHTSBEHANDLUNG FÜR DEN MANN

Die Behandlung mit hochwirksamen, feuchtigkeitsspendenden Substanzen der Schisandra Beere revitalisiert und unterstützt nachhaltig den hauteigenen Regenerationsprozess. Trockenheitsfältchen verschwinden und Sie erhalten ein frisches und zartes Hautgefühl. Hochwertige pflanzliche Öle in Verbindung mit innovativen pflanzlichen Wirkstoffen, Hautvitaminen und Hyaluronsäuren polstern die Haut auf, wirken pflegend der Hautalterung und dem damit verbundenen Elastizitätsverlust entgegen.

Abreinigen der Haut, Augenbrauenkorrektur, mildes Gel-Peeling, Anti-Aging Serum, harmonisierende Gesichtsmassage mit Druckpunkten, regenerierende Creme-Maske und als Abschluss Anti-Aging Augencreme und Anti-Aging Intensivpflege.

- ca. 50 Verwöhnminuten** (ohne Ausreinigen) 90
- ca. 80 Verwöhnminuten** (mit Ausreinigen) 110

SCHÖN MIT SYSTEM - EINE BEHANDLUNG, DIE TIEFER GEHT

## DERMADROP TDA FÜR SIE & IHN

Transdermale Applikation ist die weltweit erste dermatologisch-ästhetische Behandlungsmethode, bei der Anti-Aging-Aktivstoffe ohne Nadel in die tiefsten Hautschichten gelangen und dort Wirkdepots bilden. Während der Behandlung mit reinem Sauerstoff öffnet LP3 die Epidermis und ermöglicht den wirkaktiven Substanzen, wie etwa Hyaluronsäure, die Durchwanderung der Hautschichten.

DERMADROP TDA ermöglicht die effektive und nachhaltige Behandlung mit speziellen Wirkstoffen für nahezu jeden Hautzustand, auch bei Problemhaut, Akne, Rosazea und Couperose.



- > Nachhaltige Straffung der Haut an Gesicht, Hals, Dekolleté und Augenbereich
- > Reduzierung der Faltentiefe
- > Verbesserung des Hautbildes
- > Aktivierung der Zellerneuerung
- > Bildung von Feuchtigkeitsdepots
- > Aufbau von Kollagenfasern

Die DERMADROP TDA-Behandlung verläuft ohne direkten Hautkontakt und erzeugt einen leichten, angenehm kühlenden Massagedruck auf der Hautoberfläche. Die COVER Gesichtsmaske bildet den entspannenden Abschluss der Behandlung. Bei regelmäßiger TDA-Anwendung werden Depots gebildet, die die Zellteilung anregen und für eine sichtbare Straffung und ein nachhaltig verbessertes Hautbild sorgen.

## DERMADROP TDA KOSMETIK

TIPP!

### DERMADROP BIOBTX- GESICHTSBEHANDLUNG

199

**ca. 65 Verwöhnminuten;** Bei der DERMADROP BIOBTX-Gesichtsbehandlung werden Power-Wirkstoffe mit Hilfe eines Applikators in die tieferen Hautregionen geschleust. Dort beginnt ihre glättende und verschönernde Wirkung. Das strahlende Ergebnis ist eine sichtbar glattere Haut, ein ebenmäßiges Hautbild und schön definierte Gesichtskonturen.

### DERMADROP BIOBTX- AUFBAUBEHANDLUNG

98

**ca. 35 Verwöhnminuten;** Der Anti-Aging-Effekt kann sich mit jeder BIOBTX-Behandlung weiter aufbauen. Die Depots versorgen die Zellen und sorgen für eine nachhaltige Verbesserung des Hautzustandes. Kann nur als Folgebehandlung gebucht werden.

### DERMADROP GESICHTSBEHANDLUNG

155

**ca. 50 Verwöhnminuten;** Abreinigen der Haut, TDA-Fruchtsäurepeeling, TDA-Sauerstoffbehandlung mit ausgewählten Wirkstoffen speziell für Stirn, Wangen, Augen- und Mundbereich sowie Hals-Dekolleté-Bereich. Die COVER Gesichtsmaske bildet den entspannenden Abschluss der Behandlung. Angereichert mit den hochwirksamen Aktivstoffen, welche auch bei der TDA-Behandlung zum Einsatz kommen, sorgt die Maske für die optimale Hautversorgung. Abschlusspflege.

### DERMADROP DEKOLLETÉ INTENSIV

67

**ca. 35 Verwöhnminuten;** Die Intensivwirkstoffe mit einem einzigartigen Sofort-Effekt wirken straffend und regenerierend. Die Elastizität der Haut wird gestärkt und die Fältchen geglättet. Eine Dekolleté-Maske unterstützt den ultimativen DERMADROP Glow.

### DERMADROP DELUXE GESICHTSBEHANDLUNG

195

**ca. 80 Verwöhnminuten;** Abreinigen der Haut, TDA-Fruchtsäurepeeling, intensives Ausreinigen, TDA-Sauerstoffbehandlung mit hauttypgerechten Aktivstoffen. Durch eine abschließende COVER Gesichtsmaske mit Akupressurpunkten und eine entspannende Gesichtsmassage erleben Sie sofort einen sichtbaren Verjüngungseffekt mit langanhaltender Wirkung.

### DERMADROP HÄNDE

57

**ca. 25 Verwöhnminuten;** Mit der TDA-Behandlung fördern Sie das Wachstum von natürlich schönen Fingernägeln. Hände und Nagelhaut werden in der Tiefe mit Feuchtigkeit versorgt und gestärkt, Hyperpigmentierung (Altersflecken) wird reduziert. Abschlusspflege und eine kurze Handmassage unterstützen die natürliche Schönheit Ihrer Hände.

### DERMADROP AUFFRISCHUNGSBEHANDLUNG

75

Nur als Folgebehandlung nach einer DERMADROP Gesichtsbildung buchbar.

**ca. 25 Verwöhnminuten;** sanfte Reinigung, TDA-Sauerstoffbehandlung mit ausgewählten Wirkstoffen, Abschlusspflege.

### DERMADROP POWERBEHANDLUNG FÜR EIN STRAFFES BINDEGEWEBE

Spezielle Wirkstoffe festigen das Bindegewebe, die Elastizität der Haut wird gestärkt und die Durchblutung angeregt.

Bodyshape – Bauch

**ca. 25 Verwöhnminuten**

57

Bodyshape – Oberschenkel / Po

**ca. 35 Verwöhnminuten**

67

Bodyshape – Oberarme

**ca. 25 Verwöhnminuten**

57

### DERMADROP EINZELZONENBEHANDLUNG

Nur in Kombination mit einer Gesichtsbildung nach Pharmos Natur oder LBC/Paris buchbar.

Gesicht und Dekolleté intensiv

35



**KLEINE KOSMETISCHE BEHANDLUNGEN**

**MANIKÜRE**

Kürzen der Nägel, Korrekturfeilen, Entfernen der Nagelhaut, Handpflege, kleines Geschenk für die Pflege daheim.

Maniküre  
**ca. 40 Verwöhnminuten** 60

Maniküre (Lack oder Nägel polieren)  
**ca. 50 Verwöhnminuten** 73

Nägel lackieren 25

Maniküre inkl. CND Shellac  
**ca. 80 Verwöhnminuten** 110

**FUSSPFLEGE**

Belebendes Fußbad mit ätherischen Zusätzen, Entfernen der Hornhaut, Korrektur und Formen der Nägel, Säubern der Nagelhaut, pflegendes Nagelöl als kleines Geschenk für die Pflege daheim.

Fußpflege mit Fußmassage  
**ca. 50 Verwöhnminuten** 73

Fußpflege mit Lack  
**ca. 50 Verwöhnminuten** 73

Fußpflege inkl. CND Shellac  
**ca. 80 Verwöhnminuten** 110

**PARAFFINPACKUNG**

Paraffin ist ein Honig-Pflegewachs. Die Wärme öffnet die Poren der Haut und die Wirkstoffe können gezielt eindringen. Es pflegt Hände bzw. Füße und macht sie angenehm weich.

Handpackung  
**ca. 25 Verwöhnminuten** 45

Fußpackung  
**ca. 25 Verwöhnminuten** 45

**WELLNESS KURZBEHANDLUNGEN**

Augenbrauenkorrektur 20  
Augenbrauen färben 16  
Wimpern färben 20

Gesamtpaket 50  
Augenbrauenkorrektur, Augenbrauen und Wimpern färben

**TIPP!**

**EYELASH LIFT**

Für den perfekten Augenaufschlag. Das Lifting nährt die Wimpern mit Kollagen und Cystein und lässt sie länger und dichter wirken.

**ca. 40 Verwöhnminuten** 60  
**ca. 50 Verwöhnminuten** 70  
inkl. Wimpern färben

**TAGES- ODER ABEND-MAKE-UP 65**

**ca. 35 Verwöhnminuten;** mit Produkten von Horst Kirchberger.

**DEPILATION MIT NATUR-WARMWACHS**

Für ein optimales Ergebnis empfehlen wir eine Haarwuchslänge von ca. 4-5 mm.

Achseln 21  
Beine bis Knie 45  
Beine komplett 60  
Rücken 45  
Brust 45  
Arme 45  
Oberlippe 12  
Oberlippe mit Kinn 24

**DERMADROP POWERBEHANDLUNG FÜR EIN STRAFFES BINDEGEWEBE**

Spezielle Wirkstoffe festigen das Bindegewebe, die Elastizität der Haut wird gestärkt und die Durchblutung angeregt.

Bodyshape – Bauch  
**ca. 25 Verwöhnminuten** 57

Bodyshape – Oberschenkel / Po  
**ca. 35 Verwöhnminuten** 67

Bodyshape – Oberarme  
**ca. 25 Verwöhnminuten** 57

**BAUCH-OBERSCHENKEL-PO-CELLULITE BEHANDLUNGEN**

Cellulite muss nicht sein! Nach Jentschura wird Cellulite auf verschiedenen Ebenen wirkungsvoll und erfolgreich behandelt. Diese Behandlungen sind **nicht bei Venenproblemen** anwendbar.

**SÄURE-BASEN-GRUNDBEHANDLUNG 88**

**ca. 50 Verwöhnminuten** inkl. ca. 20 Min. Einwirkzeit; Bürstenmassage, Salzpeeling „Meine Base“, Thermobehandlung, Basenwickel, Straffungsgel, kurze Kopf- und Nackenmassage während der Einwirkzeit.

**SÄURE-BASEN-EFFEKTIVBEHANDLUNG 115**

**ca. 80 Verwöhnminuten** inkl. ca. 30 Min. Einwirkzeit; Salzpeeling „Meine Base“, entschlackender Efeuextrakt, Schröpfmassage, Thermobehandlung, Basenwickel, Straffungsgel, kurze Kopf- und Nackenmassage während der Einwirkzeit.



**BODYREG CO<sub>2</sub>-BEHANDLUNG: NATÜRLICH & GESUND**

**TIPP!**

**ANWENDUNGSGEBIETE**

- > Cellulite
- > Sicht- und spürbare positive Veränderungen
- > Angenehmes Hautgefühl
- > Bei Abnehmblockaden
- > Bei Haut- und Bindegewebsschwäche
- > Bei Venenschwäche und Krampfadern
- > Entgiftung und Entschlackung
- > Steigerung der Zellatmung
- > Steigerung der Durchblutung des Gewebes
- > Steigerung der Mikrozirkulation
- > Entsäuerung und Entgiftung des Muskelgewebes

**SO WIRKT BODYREG**

Warmes CO<sub>2</sub> dringt in die Haut ein, was zu einer Veränderung des pH-Werts führt. Dadurch können anfallende Säuren im Stoffwechsel ausgeschieden werden. Zusätzlich steigert das aufgenommene CO<sub>2</sub> die Aufnahmefähigkeit von Sauerstoff im Blut und in den Zellen. Dadurch werden Haut, Muskeln und Organe vermehrt mit Sauerstoff versorgt.

**ca. 40 Verwöhnminuten** 64

# MASSAGEN

## STEIGERN DAS WOHLBEFINDEN UND SORGEN FÜR EINE BESSERE GESUNDHEIT

### SPEZIALMASSAGEN

#### INDIVIDUALMASSAGE

Der Therapeut wählt aus seinem Repertoire jene Massagetechniken aus, die für die aktuelle Beschwerdesituation geeignet sind und passt diese für Sie an.

ca. 50 Verwöhnminuten 105  
ca. 80 Verwöhnminuten 130

#### SPORT- UND VITALMASSAGE 68

ca. 35 Verwöhnminuten; zur schnellen Regeneration der Muskulatur und des Bewegungsapparates vor und nach dem Sport.

#### TAPEN 52

ca. 25 Verwöhnminuten; Ein Tape ist eine Art hochelastisches Pflaster aus Stoff. Es dient bei Verletzungen oder Entzündungen von Muskeln, Bändern oder Gelenken als Stabilisierung, ohne die Beweglichkeit einzuschränken. Die Hauptaufgabe des Tapes soll darin bestehen, die Selbstheilungskräfte des Körpers zu aktivieren und zu unterstützen. Die Reizung durch das Tape soll außerdem eine Schmerzreduktion bewirken und den Blutfluss verbessern. Außerdem stützt und entlastet das Tape den geschädigten Muskel, die Bänder oder das Gelenk.

#### FUSSREFLEXZONENMASSAGE 68

ca. 35 Verwöhnminuten; In den Reflexzonen des Fußes spiegeln sich alle Organe, Muskeln, Gelenke und das Gewebe wider. Zahlreiche, feinste Nervengeflechte durchziehen die Fußsohle, die dadurch mit Informationen aus dem ganzen Körper versorgt ist. Mit gezieltem Daumen- und Fingerdruck werden diese bearbeitet. In der Folge können Schmerzen gelindert, Spannungen gelöst und die Selbstheilung gefördert werden.

#### WIRBELSÄULENBEHANDLUNG NACH DORN MIT BREUSS-MASSAGE 105

ca. 50 Verwöhnminuten; Die sensible und geübte Hand eines Therapeuten kann die Wirbelfehlstellung fühlen und diese durch mehr oder weniger starken Druck des Daumens gegen den Dorn- oder Querfortsatz des verschobenen Wirbels korrigieren.

#### HONIGMASSAGE Rückenbehandlung intensiv 68

ca. 35 Verwöhnminuten; fördert die Durchblutung und regt den Stoffwechsel an. Durch die Zupf- und Pump-Technik werden Verspannungen und Verklebungen am Rücken gelöst. Dadurch kann diese Anwendung auch schmerzhaft sein. Kann nicht bei Rückenbehaarung durchgeführt werden.

### SPEZIALMASSAGEN



#### DRUCKPUNKTBEHANDLUNG BEI SCHULTER- UND KOPFSCHMERZEN 105

ca. 50 Verwöhnminuten; Diese Behandlung ist für alle, die unter wiederkehrenden Schmerzen im Schulter-, Nacken- und Kopfbereich leiden. Der Therapeut übt mit mäßigem bis starkem Druck auf verschiedene Nervenzentren einen Druck aus, um über die Rezeptoren die Schmerzen und Verspannungen zu lösen.

#### NARBENREDUKTION UND NARBEN- ENTSTÖRUNG NACH APM 105

ca. 50 Verwöhnminuten; Narben müssen nicht zwangsläufig ein Störfeld darstellen. Häufig führen sie jedoch aufgrund von Verklebungen zu Schmerzen, Bewegungseinschränkungen oder anderen Irritationen. Deshalb ist es grundsätzlich ratsam, Narben nach der Abheilung testen und ggf. behandeln zu lassen. Viele Betroffene sehen ihre Probleme eher im kosmetischen Bereich als im medizinischen. Auch die Optik lässt sich mittels der APM-Narbentechnik positiv beeinflussen. In den meisten Fällen sind nur wenige Behandlungen nötig, um Narbengewebe zu reduzieren und zu entstören.

#### INDIVIDUELLE WIRBELSÄULENTHERAPIE 140

ca. 80 Verwöhnminuten; Im Mittelpunkt der Therapie steht die Wirbelsäule und ihre naheliegende Muskulatur. Durch individuelle Massagetechniken werden Faszien gelöst und Gelenkfehlstellungen behoben. Ziel dieser Behandlung ist, dass Sie wieder schmerzfrei werden und Sie in Ihrer Beweglichkeit nicht mehr eingeschränkt sind.

#### TRIGGERPUNKTBEHANDLUNG 140

ca. 80 Verwöhnminuten; Die Triggerpunkt-Therapie ist eine Therapieform, bei der Ursachen der Schmerzen behandelt werden und nicht ausschließlich das Symptom. Bei myofaszialen Triggerpunkten handelt es sich um punktuelle Verhärtungen in den Muskeln und in den dazugehörigen Muskelfasziolen. Durch den starken punktuellen Druck auf den Muskel kann diese Anwendung auch schmerzhaft sein.



ENTSPANNUNGSMASSAGEN

**RÜCKEN-NACKENMASSAGE\*** 68

ca. 35 **Verwöhnminuten**; Die Muskeln werden gelockert und Verspannungen gelöst.

**GANZKÖRPERMASSAGE\*** 93

ca. 50 **Verwöhnminuten**; eine entspannende Massage für den Rücken, den Nacken, die Arme sowie die Beinmuskulatur. Die Muskeln werden gelockert und Verspannungen gelöst.

**KOPF- UND FUSSMASSAGE\*** 93

ca. 50 **Verwöhnminuten**; Durchblutungsmassage der Tiefenmuskulatur im Kopf- und Nackenbereich mit entspannender Fußmassage.

**KOPF- UND NACKENMASSAGE\*** 68

ca. 35 **Verwöhnminuten**; Durch spezielle Massagegriffe werden Spannungszustände im Kopf-, Nacken- und Schulterbereich ausgeglichen.

**SENSITIV-RELAX-MASSAGE\*** 95

ca. 50 **Verwöhnminuten**; eine harmonisierende Ganzkörpermassage mit speziellen Ölen, die dem Körper hilft, vom stressigen Alltag abzuschalten und wieder neue Energie gibt.

**BASISCHE SALZ-ÖL-MASSAGE**

Bei dieser sanften Massage wird der Säure-Basen-Haushalt ausgeglichen und der Stoffwechsel im Bindegewebe aktiviert. Spezielle Öle in Verbindung mit dem basischen Salz helfen hervorragend bei allen Problemen, denen eine Bindegewebschwäche zu Grunde liegt, z. B. Cellulite, Narben, Hauttrockenheit, Durchblutungsstörungen. Die Massage unterstützt die Entschlackung und regt den Kreislauf an.

Teilbehandlung (Rücken)	
ca. 25 <b>Verwöhnminuten</b>	55
Ganzkörperbehandlung	
ca. 50 <b>Verwöhnminuten</b>	95

**LOMI LOMI NUI** 135

ca. 80 **Verwöhnminuten**; Die hawaiianische Massage wirkt entspannend und ausgleichend auf das Nervensystem und klärend auf den Geist. Verspannungen im Muskelgewebe können gelöst werden. Die Wohlfühlmassage ist ein besonderes Erlebnis, bei dem Körper, Geist und Seele in Einklang gebracht werden.

**LYMPHDRAINAGE** 95

ca. 50 **Verwöhnminuten**; sanfte Teilkörper-Massage für Gesicht oder Körper, wobei die Gewebeflüssigkeit besser abtransportiert wird. Zu empfehlen ist die Lymphdrainage bei Stauungszuständen wie Ödemen, schweren, überanstrengten Beinen, nach Operationen, Unfällen und bei nervlich bedingten Störungen.

**RESET-TMJ NACH PHILIP RAFFERTY**

Energetische Behandlung der Kiefermuskulatur 80

ca. 45 **Verwöhnminuten**; Erleben Sie ein neues Gefühl der Entspannung im Kiefer-, Kopf- und Nackenbereich. Diese Entspannung kann sich durch strukturelle Körperverbindungen auf den ganzen Körper ausdehnen. Hier können Sie wieder neue Kraft und Energie tanken. Spannungskopfschmerzen, Schulter-Nackenbeschwerden, Tinnitus, Migräne, Rückenbeschwerden, Müdigkeit, Erschöpfung und viele weitere Symptome können balanciert werden. Denn diese Behandlung dient vor allem der Stressbewältigung. Also tauchen Sie ein in das „Loslassen“ und wieder in die „Mitte kommen“!

**KLANGFUSSBAD MIT FUSSMASSAGE** 68

ca. 35 **Verwöhnminuten**; entspannendes Fußbad. Die Klangwellen der Klangschale entfalten ihre wohltuende Wirkung als sanfte innere Massage. Die anschließende Fußmassage mit Arnika-Lotion wirkt belebend bei kalten, müden Beinen und kann bei Stress und Schlafstörungen helfen.

**PANTAI LUAR** 110

ca. 50 **Verwöhnminuten**; Pantai Luar ist eine besondere Massagetechnik aus dem fernöstlichen Asien. Bei dieser Heißölmassage werden Fruchtstempel in Öl erwärmt. Dabei kommt es zu einer Signalisierung der Thermorezeptoren. Somit wird das Repairsystem des Körpers in Gang gesetzt, was zu einem tiefen Entspannungszustand führt. Muskelverspannungen und -verhärtungen werden gelöst, die Zellaktivierung und -erneuerung angeregt.

**HOT STONE MASSAGE\***

Die Energie der im Wasserbad erwärmten Basaltsteine, die sanft zwischen den einzelnen Massagetechniken mit hochwertigen Ölen über den Körper gleiten, spendet ein hohes Maß an Harmonie und Wohlfühlgefühl. Verspannungen werden gelöst und Blockaden beseitigt.

Teilbehandlung (Körperrückseite)*	
ca. 50 <b>Verwöhnminuten</b>	95
Ganzkörperbehandlung*	
ca. 80 <b>Verwöhnminuten</b>	120

**PRANA STONE MASSAGE**

Tiefenentspannung durch Massage mit heißen Steinen. Die Prana Stone Massage ist eine ganzheitliche Anwendung für Körper, Geist und Seele. Sie basiert auf Massagetechniken der hawaiianischen Lomi Lomi und der japanischen Hot Stone. Bei der Ganzkörperbehandlung werden zusätzlich die sieben Hauptchakren mit Edelsteinen in Verbindung mit chakrenbezogener Fußarbeit behandelt.

Die Massage wirkt entspannend, beruhigend, ausgleichend und reaktivierend für Körper, Geist und Seele.

Teilbehandlung (Körperrückseite)*	
ca. 50 <b>Verwöhnminuten</b>	95
Ganzkörperbehandlung	
ca. 80 <b>Verwöhnminuten</b>	120

**\* PAARMASSAGE**

Zwei Massageräume im Reischlhof sind für gemeinsame Massagen verfügbar. Mit dem Partner entspannen oder mit der besten Freundin die Seele baumeln lassen. Jede Behandlung, die mit einem Stern (\*) gekennzeichnet ist, kann auch als Paarbehandlung gebucht werden.





# KÖRPERBEHANDLUNGEN NACH DER PHARMOS NATUR METHODE

Erleben Sie das Herzstück aller PHARMOS NATUR Behandlungen auf Ihrer Haut: das sacred Aloe Vera Frischpflanzenblatt. Ihre Selbstheilungskräfte sind aktiviert.

Leichtigkeit und Lebendigkeit breiten sich aus. Ihre Haut strahlt. Sie ist in der Tiefe regeneriert und verjüngt. Ihre Seele fühlt sich beschwingt und Ihr Geist beflügelt.

**ca. 50 Verwöhnminuten** 105  
**ca. 80 Verwöhnminuten** 137

**Gerne können Sie Ihre Körperbehandlung mit einem Seidenhandschuh-Peeling oder einer Ganzkörperpackung im Softpack zusätzlich intensivieren.**

**RELAX & MOVE BODY TREATMENT**  
**Bei Verspannung, Muskel- und Gelenkschmerzen, vor und nach dem Sport**  
**ca. 50 oder 80 Verwöhnminuten**

Diese wärmende, ausleitende Massage mit RELAX & MOVE OIL löst Verspannungen, belebt Muskeln und Gelenke und regt die Durchblutung an. Im Mittelpunkt steht eine intensive Rückenmassage.

**Das Ergebnis: Sie fühlen sich gelockert und beweglich.**  
**Empfehlung: SESAMKRAFT stärkt Muskeln und Gelenke.**

**DETOX BODY TREATMENT**  
**Entgiftung, bei Cellulite, Stauungen und schweren Beinen**  
**ca. 50 Verwöhnminuten oder 80 Verwöhnminuten** inkl. Seidenhandschuh-Peeling

Ganzheitliche Entgiftungsbehandlung für den Körper mit DETOXING OIL und sacred Aloe Vera. Die Behandlung reinigt den Körper, entschlackt über die Lymphe, stärkt und festigt das Bindegewebe, aktiviert den Stoffwechsel und mildert Cellulite. Die Behandlung konzentriert sich auf Beine, Bauch und Arme.

**Das Ergebnis: Sie fühlen sich befreit und ganz leicht.**  
**Empfehlung: TERMINALIAVERA unterstützt Ihr Detox von innen.**

**AROMA BODY RELAXATION**  
**Loslassen und Wohlfühlen**  
**ca. 50 oder 80 Verwöhnminuten**

Wählen Sie Ihre Pflanzenessenz für eine harmonisierende, belebende oder nervenstärkende Wirkung. Die Harmonie von Körper, Geist und Seele wird unterstützt, das vegetative Nervensystem beruhigt und die Abwehrkräfte gestärkt.

**Das Ergebnis: Neue Lebendigkeit und Frische.**  
**Empfehlung: SESAMKRAFT stärkt Ihre innere Nervenkraft.**

**LOVE YOUR AGE BODY TREATMENT**  
**Intensive Regeneration, Straffung und Verjüngung**  
**ca. 50 oder 80 Verwöhnminuten**

Intensiv pflegende und verjüngende Massage mit reiner Pflanzenpower. Eine innovative Kombination aus Lipiden, Vitaminen und Antioxidantien strafft Ihre Haut auf effiziente Weise und aktiviert die Hauterneuerung.

**Das Ergebnis: Die Haut ist gut genährt, gestrafft und die Elastizität verbessert.**  
**Empfehlung: NELLIVERA stärkt das kollagene und elastine Bindegewebe von innen.**

**STRESS RELEASE BODY TREATMENT**  
**Zur Tiefenentspannung, um Stress loszulassen und neue Kraft zu tanken**  
**ca. 50 oder 80 Verwöhnminuten**

Ideale Behandlung, um Stress loszulassen, Überlastungen entgegenzuwirken und neue Energie zu tanken. Das CALMING & REGENERATING ELIXIR unterstützt dabei, innere Spannungen abzubauen und das Nervensystem zu beruhigen. Kopf, Nacken und Füße stehen im Mittelpunkt. Die Haut wird gleichzeitig intensiv regeneriert und genährt.

**Das Ergebnis: Tiefes Wohlbefinden und Ausgeglichenheit auf allen Ebenen.**  
**Empfehlung: NELLIVERA sorgt für antioxidativen Zellschutz von innen.**

**GANZKÖRPER-PEELING MIT SEIDENHANDSCHUH**  
**ca. 25 Verwöhnminuten**

45

## AYURVEDA

**PADABHYANGA FUSSMASSAGE MIT KLANGSCHALEN-FUSSBAD** 77

**ca. 35 Verwöhnminuten;** Die Padabhyanga ist eine wohltuende ayurvedische Massage, die eine erneuernde und kräftigende Wirkung auf den gesamten Organismus hat. Sie lindert Schlafstörungen und Nervosität, verbessert die Durchblutung und hilft, die Sehkraft und das Gehör zu stärken.

**UPANAHASVEDA AYURVEDISCHE RÜCKENMASSAGE** 77

**ca. 35 Verwöhnminuten;** Die Upanahasveda ist eine sehr wohltuende, tiefenwirksame, ayurvedische Rückenmassage, die von den Hüften ausgehend bis zum Scheitelpunkt entlang unserer Wirbelsäule verläuft. Angestaute Emotionen und Energieblockaden, die sich in Gewebe und Muskulatur verhärtet haben, können gelöst werden und uns wieder aufrichten.

**SHIROMARDANA KOPF- UND NACKENMASSAGE** 77

**ca. 35 Verwöhnminuten;** Während eines warmen Fußbades wird diese Massage zunächst sitzend ausgeführt. Mit ausgesuchten Ölen wird die Kopfhaut vitalisiert und genährt. Durch die Aktivierung bestimmter Vitalpunkte löst und entspannt sich der gesamte Kopfbereich. Im Anschluss wird der Nacken in Rückenlage mit kräftigen Griffen ausmassiert.

**UDARA BAUCH- UND DARMMASSAGE** 77

**ca. 35 Verwöhnminuten;** Die spezielle Bauchmassage zieht sich vom Brustkorb bis zum Becken. Bei dieser Ayurveda-Anwendung werden Energiepunkte des Bauchs stimuliert, um die Entschlackung anzuregen. Die Darmmassage sorgt für eine Normalisierung der Verdauung. Durch die Steigerung der Lymphe in diesem Bereich werden auch Geist und Seele befreit. Die Udara-Massage wird daher als entspannend und ausgleichend empfunden.

**ABHYANGA MASSAGE**

Eine wohltuende Ayurvedaölung, bei der warmes, mit Kräuterauszügen aufbereitetes, kostbares Öl sanft in die Haut einmassiert wird. Sie dient der tiefen Entspannung, aktiviert die körpereigenen Heilkräfte und ist eine wunderbar sanfte Wohltat für die Seele. Die Massage wirkt auf das Lymphsystem und hat eine anregende Wirkung auf den Stoffwechsel.

Teilabhyanga  
**ca. 50 Verwöhnminuten** 99  
Ganzkörperabhyanga  
**ca. 80 Verwöhnminuten**  
inkl. Seidenhandschuh-Peeling 137

**MUKABHYANGA**  
Kopf- und Gesichtsmassage 99

**ca. 50 Verwöhnminuten;** Je nach Typ werden ayurvedische Öle ausgewählt. Vor der Behandlung nehmen Sie ein entgiftendes Fußbad mit Basensalz. Diese Behandlungsart hilft bei Stress, Nervosität und Abgespanntheit. Die Massage wirkt nährend für die Kopfhaut.

**GARSHAN MASSAGE MIT SEIDENHANDSCHUH** 85

**ca. 35 Verwöhnminuten;** Die Garshan ist eine ayurvedische Trockenmassage mit Handschuhen aus Rohseide, die den Kreislauf, den Lymphfluss und den Stoffwechsel anregen. Haut und Gewebe werden gestrafft, ein sanfter Peeling-Effekt reinigt die Haut schonend von kleinen Hautschüppchen, wodurch Pflegeprodukte besser einwirken. Diese Massage verleiht der Haut einen zarten und glatten Teint. **Zur Weiterbehandlung für zu Hause erhalten Sie ein Paar Garshan Rohseiden-Handschuhe.**

# KÖRPERPACKUNGEN IM SOFTPACK NACH PHARMOS NATUR

GÖNNEN SIE SICH EINE WIRKSTOFFPACKUNG AUS SACRED PLANTS.  
ENTDECKEN SIE, WIE SICH IHRE HAUT NEU STRUKTURIERT.

## RELAX & FIT WRAP

Wärmend für Muskeln und Gelenke 53

**ca. 40 Verwöhnminuten;** Diese wärmende und durchblutungsfördernde Körperpackung löst Verspannungen, lindert Muskel- und Gelenkschmerzen und ist besonders wohltuend nach dem Sport oder körperlichen Aktivitäten.

## INTENSIVE MOISTURE WRAP 53

Bei feuchtigkeitsarmer, trockener und sensibler Haut

**ca. 40 Verwöhnminuten;** eine auf diese Hautbedürfnisse abgestimmte Cremepackung mit kostbaren, reinen Pflanzenölen und sacred Aloe Vera. Ihre Haut saugt die Wirkstoffe völlig auf und sie ist wieder gut genährt, samtweich und geschmeidig.

## LOVE YOUR AGE WRAP 53

Bei reifer und regenerationsbedürftiger Haut

**ca. 40 Verwöhnminuten;** verjüngende Wirkstoffpackung. Der Cell-Repair-Komplex wirkt als hocheffektiver, verjüngender Radikalfänger. Ganz natürlich wird Ihre Haut gestrafft, das Bindegewebe gestärkt und die Feuchtigkeitsdepots wieder aufgefüllt.

## DETOX WRAP 53

Zur Gewebereinigung, bei Cellulite

**ca. 40 Verwöhnminuten;** entgiftende und reinigende Körperpackung. Sie aktiviert Ihren Lymphfluss, strafft Ihr Gewebe und mildert dabei Cellulite deutlich.

## AROMA RELAXATION WRAP 53

Loslassen und wohlfühlen

**ca. 40 Verwöhnminuten;** Warm eingepackt, erleben Sie tiefe Entspannung und Wohlfühl. Das optimale Zusammenspiel der vielseitigen Wirkstoffe entfaltet eine regenerierende und aufbauende Wirkung am ganzen Körper.

# WELLNESS FÜR DIE WERDENDE MAMA

## PHARMOS NATUR WERDENDE MAMA BODY TREATMENT 105

Sanfte Körperbehandlung zugeschnitten auf Ihre Bedürfnisse

**ca. 50 Verwöhnminuten;** Wohlfühlbehandlung für Mutter und Kind. Leichtigkeit für Ihre Beine, Entlastung für Nacken, Schultern und Rücken. Ihr Babybauch wird liebevoll gepflegt und mit den kostbaren Wirkstoffen aus dem sacred Aloe Vera Frischpflanzenblatt verwöhnt. **Empfehlung: SESAMKRAFT versorgt Mutter und Kind.**

## INDIVIDUELLE WUNSCHMASSAGE

Individuell auf Ihre Bedürfnisse und Beschwerden abgestimmte Massage.

**ca. 35 Verwöhnminuten 68**

**ca. 50 Verwöhnminuten 95**

## BASISCHE SALZ-ÖL-MASSAGE

Bei dieser sanften Massage wird der Säure-Basen-Haushalt im Bindegewebe ausgeglichen.

**ca. 25 Verwöhnminuten 55**

**ca. 50 Verwöhnminuten 95**

## KOPF- UND NACKENMASSAGE 68

**ca. 35 Verwöhnminuten;** Durch spezielle Massagegriffe werden Spannungszustände im Kopf-, Nacken- und Schulterbereich ausgeglichen.

## KOSMETIK WÄHREND DER SCHWANGERSCHAFT - NACH PHARMOS NATUR

Auch die Haut braucht in einer Zeit der hormonellen Umstellung zusätzlich Pflege. Eine auf die Bedürfnisse der Haut abgestimmte Gesichtsbildung lässt die Haut strahlen. Gerne berät Sie unsere Kosmetikerin in der Kabine, welche Anwendung für Sie am besten ist.

**ca. 50 Verwöhnminuten 95**

**ca. 80 Verwöhnminuten 120**

## TIPP!

GENIEßEN SIE DEN SCHWERELOSEN ZUSTAND IN DER SOFTPACK-LIEGE. DIE ERWÄRMUNG ERMÖGLICHT EIN RASCHES ÖFFNEN DER POREN UND SOMIT EIN OPTIMALES EINDRINGEN DER AUSGEWÄHLTEN PFLEGEPRODUKTE.

**MAMA  
EXKLUSIV!**



## PEELINGS AUF DER HAMAMLIEGE

### SEIFENSCHAUM-PEELING-ANWENDUNG 75

**ca. 40 Verwöhnminuten;** Umhüllt von herrlich weichem Seifenschäum erhält die Haut eine sanfte, wohltuende Peeling-Behandlung mit einem Garshan Handschuh auf der wohligen warmen Hamamliege. Der Körper wird gereinigt, die Durchblutung gefördert und die Haut erstrahlt in neuer Frische.

### SALZ-ÖL-PEELING 45

**ca. 20 Verwöhnminuten;** Das Ergebnis dieser Anwendung ist eine herrlich zart durchblutete Haut. Der Duft frischer Blüten oder Früchte (je nach Wahl der Duftnote) begleitet Sie durch den Tag. Sie genießen Ihre gepflegte, streichelzarte, samtige Haut ohne cremige Rückstände.

### SALZ-ÖL-PEELING ORANGE 45

**ca. 20 Verwöhnminuten;** Dieses Meersalz-Öl-Peeling erfrischt die Sinne und verleiht der Haut ein samtig weiches Gefühl.

### THALASSO-PEELING 45

**ca. 20 Verwöhnminuten;** Wertvolle Inhaltsstoffe der Meeresalgen nähren die Haut und regen den Zellstoffwechsel sowie die Durchblutung an.

### DETOX SALT SCRUB 45

**ca. 20 Verwöhnminuten;** Dieses intensive Meersalz-Peeling mit kostbaren Heilpflanzen regt Ihren Stoffwechsel an, entgiftet und versorgt Ihre Haut mit vielseitigen Mineralstoffen und Spurenelementen.

### GANZKÖRPER-PEELING MIT SEIDENHANDSCHUH (TROCKENPEELING) ca. 25 Verwöhnminuten 45

## BÄDER

### WHIRLPOOL-BÄDER ca. 25 Verwöhnminuten

Einzelanwendung	52
Paarbehandlung	67

### NUR DIE RUHE - KRÄUTERKRAFT, DIE RUHE SCHAFFT

Wirkung: harmonisierend, ausgleichend, entspannend - duftet sanft blumig.

### MENTALE KRAFT - DIE SONNENSCHNEIDMISCHUNG

Wirkung: stimmungsaufhellend, ausgleichend, belebend - mit dem frischen Duft von Pfefferminze.

### IM GLEICHGEWICHT - DIE SANFTE MISCHUNG FÜR IRRITIERTE HAUT

Wirkung: ausgleichend, beruhigend, entzündungshemmend, feuchtigkeitsspendend.

### BASENBAD NACH JENTSCHURA

Genießen Sie das wohltuende, basisch-mineralische Vollbad. Es entspannt Körper, Geist und Seele vom manchmal anstrengenden Alltag. Basische Bäder reinigen und pflegen die Haut und sorgen gleichzeitig für eine angenehme Rückfettung der Haut.

### DETOX

Das PURE DETOX Badesalz enthält den höchsten Anteil an wertvollen Mineralien mit reichlich Magnesium und Bor. Das Bad unterstützt die Entschlackung und Entsäuerung Ihres Körpers, entspannt Ihre Muskulatur und ist eine Wohltat bei empfindlicher Haut.

### MAGISCHE ZWEISAMKEIT 212

**ca. 85 Verwöhnminuten;** Eine Partner-Aromaöl-Rückenmassage (ca. 40 Verwöhnminuten) stimmt Sie auf das nachfolgende Bad mit Meersalz und Kräuterextrakten ein. Ein Glas Prosecco und verführerische Schokoprälinen vollenden die Nachruhe im Kuschelbett nach der Anwendung.

### AUSZEIT ZU ZWEIT 268

**ca. 100 Verwöhnminuten;** Mit einem Seidenhandschuh-Peeling wird Ihre Haut auf die nachfolgende Rücken-Relaxmassage vorbereitet. Hierauf folgt ein entspannendes Whirlpool-Bad mit Alpenkräutern. Eine kleine Auszeit zu zweit mit einem Glas Prosecco und verführerischen Schokoprälinen im Kuschelbett macht das Erlebnis perfekt.

### LOVE YOUR AGE BODY SCRUB TREATMENT 274

**ca. 100 Verwöhnminuten;** exklusive Kräuterpeeling-Massage und reichhaltige Körperpflege - ein Jungbrunnen für Haut und Stoffwechsel. Das perfekte Zusammenspiel kostbarer Kräuter mit achtsamer Berührung bildet die Basis dieser außergewöhnlichen Ganzkörperbehandlung. Ihr Stoffwechsel wird angeregt, Haut und Gewebe werden gestrafft und vitalisiert. Ihre Haut wird samtweich, glatt und geschmeidig. Ein anschließendes Bad mit Meersalz aus Palästina entspannt die Muskulatur. Sie fühlen sich wie neu geboren. Ein Glas Prosecco und die Nachruhe im Kuschelbett vollenden die Anwendung.

### SALVE-IN-TERRA DAS GEFÜHLBAD FÜR ZWEI 130

**ca. 70 Verwöhnminuten;** Zweisamkeit neu erleben: Entdecken Sie gemeinsam die zauberhafte und sinnliche Welt der Berührung. Cremen Sie sich gegenseitig mit einer Creme-Öl-Heilerdemischung auf der Membranliege ein. Drehen und wiegen Sie sich nach Herzenslust bei sanften Schwingungen auf der Salve-in-Terra Liege. Leichter Tropenregen vollendet die Badezeremonie nach 25 Minuten und holt Sie wieder in das Hier und Jetzt zurück. Auf dem Kuschelbett lassen Sie das Erlebte bei einem Glas Prosecco und verführerischen Pralinen noch eine Weile nachklingen.



# KÄLTETHERAPIE BEI -85 °C

## MINUSGRADE FÜR MAXIMALE ERHOLUNG



### KÄLTETHERAPIE

<b>Einzelanwendung ca. 20 Minuten</b>	45
<b>Fünfmalige Anwendung jeweils ca. 20 Minuten</b>	210

### NEU SEIT NOVEMBER 2024

Als erstes Wellnesshotel im Bayerischen Wald können wir Ihnen im Reischlhof ein ganz besonderes Erlebnis bieten: Die wohltuende Wirkung der Kältetherapie bei -85 °C. In unserer modernen Art of Cryo Kältekammer erleben Sie in nur wenigen Minuten, wie die intensive Kälte Körper und Geist erfrischt und revitalisiert.

Die Kältetherapie unterstützt die natürliche Regeneration Ihres Körpers, stärkt das Immunsystem und kann gezielt bei Beschwerden wie Migräne oder Hautproblemen helfen. Es ist eine sanfte, aber kraftvolle Methode, um Ihr Wohlbefinden zu fördern und sich rundum gestärkt zu fühlen.

Sie werden überrascht sein, wie gut es sich anfühlt und den Effekt sofort spüren.

**OB FÜR GESUNDHEIT, SCHÖNHEIT ODER SPORT -  
DIE KÄLTEKAMMER BIETET IHNEN EIN  
UMFASSENDES WELLNESS-ERLEBNIS.**

#### SCHNELLE REGENERATION

Ideal nach sportlicher Aktivität zur Förderung der Erholung

#### SCHMERZLINDERUNG

Reduziert Entzündungen und lindert chronische Schmerzen

#### STRAHLENDES HAUTBILD

Fördert die Kollagenbildung für glattere, straffere Haut

#### STRESSABBAU

Endorphine sorgen für Entspannung und innere Balance

#### MEHR ENERGIE

Erhöht Ihr Energielevel und Ihre Leistungsfähigkeit

#### ANTI-AGING

Verlangsamt den Alterungsprozess der Haut und lässt Sie jünger und frischer aussehen

Eine neue Erfahrung, die Ihr Wohlbefinden steigert!

#### SO FUNKTIONIERT'S

Während der Kälteanwendung wird Ihr gesamter Körper für zwei bis fünf Minuten bei -85 °C abgekühlt. Achten Sie darauf, dass Ihre Haut trocken ist und verwenden Sie vorab keine Creme. Tragen Sie knöchelhohe Socken und Badebekleidung oder Unterwäsche ohne Metallteile. Zum Schutz kalteempfindlicher Partien stellen wir Ihnen Mütze, Handschuhe sowie einen Mund-Nasen-Schutz gerne zur Verfügung. Begleitet von Ihrer Lieblingsmusik sorgt die Kältetherapie für eine spürbare Steigerung Ihres Wohlbefindens.

**REIN IN DIE KÄLTE,  
RAUS MIT NEUER ENERGIE!**

**FRAGEN SIE UNS GERNE,  
WENN SIE MEHR ÜBER DIE  
KÄLTETHERAPIE UND IHRE  
ANWENDUNGSMÖGLICHKEITEN  
WISSEN MÖCHTEN.**

**WIR BERATEN SIE INDIVIDUELL  
UND PASSEN DIE BEHANDLUNG  
AN IHRE BEDÜRFNISSE AN -  
FÜR MAXIMALE ERHOLUNG  
UND GESUNDHEIT!**



#### WICHTIGER HINWEIS

Bei bestimmten Vorerkrankungen ist Vorsicht geboten. Bitte verzichten Sie auf die Kältetherapie bei Herz-Kreislauf-Erkrankungen, Schwangerschaft, Atemwegsproblemen, offenen Wunden, Epilepsie, akuten Infektionen oder Fieber.



## 4D- KÖRPERSCAN IHRE GESUNDHEIT IM FOKUS

ca. 30 Minuten

49

Entdecken Sie eine neue Dimension der Gesundheitsanalyse! Unser 4D-Körperscan bietet Ihnen wertvolle Einblicke, um sich auf ein aktiveres, gesünderes Leben einzustimmen und Ihre persönlichen Ziele zu verwirklichen.

#### WAS IST EIN KÖRPERSCAN?

Der 4D-Körperscan von Scaneca ermöglicht Ihnen eine kontaktlose und ganzheitliche Analyse in wenigen Minuten. An 14 Punkten von Hals bis Waden erfassen wir alle wichtigen physischen Daten ihres Körpers – mühelos und entspannt. Ergänzend liefert der Scan wertvolle Hinweise zur Körperhaltung. Selbst kleinste Veränderungen werden sichtbar – eine wertvolle Basis für ein bewusstes und effektives Gesundheitsmanagement.

#### WAS DER KÖRPERSCAN FÜR SIE TUN KANN

##### PRÄZISE KÖRPERZUSAMMENSETZUNG

Der Biometric 4D-Körperscan erfasst genaue Körperdaten wie Körperfett, BMI, Magermasse und viszerales Fett. Diese Informationen sind wichtig, um zu verstehen, wie sich der Körper im Laufe der Zeit verändert, etwa bei Gewichtsabnahme oder Muskelaufbau.

##### ANALYSE DER KÖRPERHALTUNG

Eine gesunde Haltung macht viel aus. Der Körperscan erkennt individuelle Haltungsschwächen und bietet Ihnen die Grundlage, gezielte Schritte zur Verbesserung zu unternehmen.

##### ERFOLGE SICHTBAR MACHEN

Mit regelmäßigen Scans erkennen Sie selbst kleinste Veränderungen und Erfolge – wertvolle Informationen, um den Gesundheits- und Fitnessplan bei Bedarf anzupassen und Ihre Ziele optimal zu erreichen.

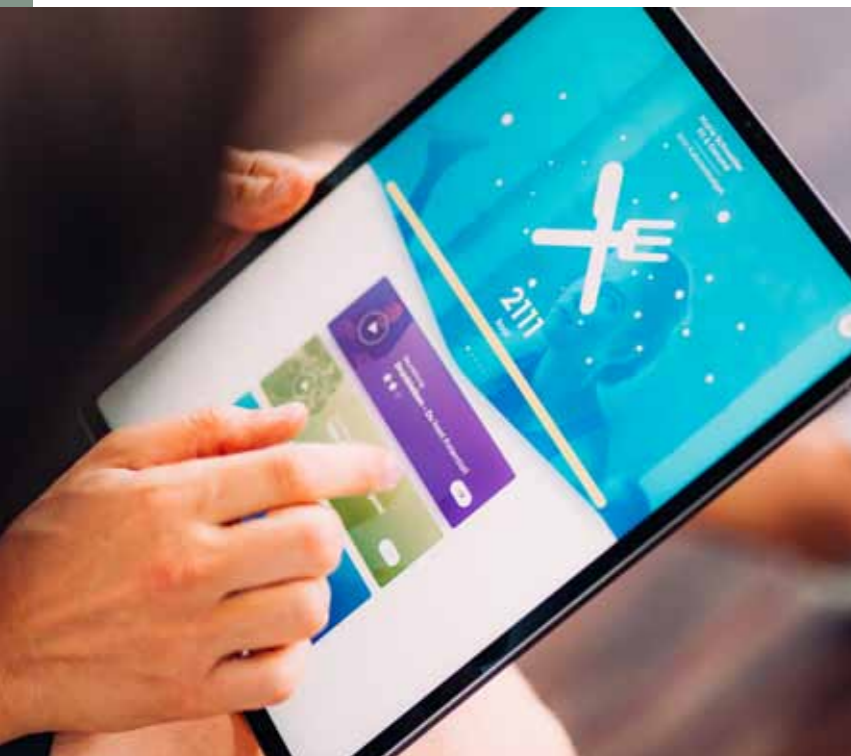
Wir begleiten Sie Schritt für Schritt und beraten Sie, wie die Ergebnisse des Körperscans Sie zu einem gesunden und ausgeglichenen Lebensstil führen können.



# STOFFWECHSELANALYSE

## PRÄZISE EINBLICKE FÜR IHRE GESUNDHEIT

UNSERE STOFFWECHSELANALYSE BIETET IHNEN DETAILLIERTE UND WISSENSCHAFTLICH FUNDIERTE EINBLICKE IN DIE FUNKTIONSWEISE IHRES KÖRPERS. MIT DIESEN MODERNEN TECHNOLOGIEN KÖNNEN SIE GEZIELT MASSNAHMEN ERGREIFEN, UM IHRE GESUNDHEIT, FITNESS UND LEBENSQUALITÄT ZU VERBESSERN.



### WARUM IST EINE STOFFWECHSELANALYSE SINNVOLL?

Erfahren Sie mehr darüber, wie Ihr Körper Nahrung verarbeitet und welche Ernährungs- und Trainingsstrategien perfekt zu Ihnen passen. Diese Analyse bildet die Basis für maßgeschneiderte Pläne – ob Sie Gewicht reduzieren, Muskeln aufbauen oder Ihre allgemeine Fitness steigern möchten.



### STOFFWECHSELANALYSE

in Ruhe, ca. 45 Minuten	105
unter körperlicher Belastung, ca. 70 Minuten	165
in Ruhe und körperliches Vitalitätsprofil, ca. 115 Minuten	260

### SO FUNKTIONIERT'S

Während der Analyse misst eine Atemmaske die Sauerstoff- und CO<sub>2</sub>-Werte des Körpers. Diese Daten zeigen, wie viele Kalorien verbrannt werden und ob der Körper bevorzugt Fett oder Kohlenhydrate als Energiequelle nutzt. Die Ergebnisse liefern eine präzise Grundlage für individuelle Gesundheitsziele.

UNSERE  
EMPFEHLUNG!

### VORTEILE DER STOFFWECHSELANALYSE

#### INDIVIDUELLE EINBLICKE IN DEN STOFFWECHSEL

Ihr Stoffwechsel ist so individuell wie Sie selbst! Die Analyse zeigt, wie Ihr Körper Kalorien verbrennt, Fette verarbeitet und das Gewicht reguliert. Entdecken Sie Ihren persönlichen Grundumsatz und die Verteilung Ihrer Fett- und Kohlenhydratspeicher.

#### OPTIMIERUNG VON ERNÄHRUNGS- UND TRAININGSPLÄNEN

Auf Basis Ihrer Ergebnisse entwickeln wir Empfehlungen, die wirklich zu Ihnen passen. Erfahren Sie, welche Lebensmittel und Trainingsmethoden Ihren Körper optimal unterstützen – für mehr Energie, bessere Fettverbrennung oder gezielten Muskelaufbau.

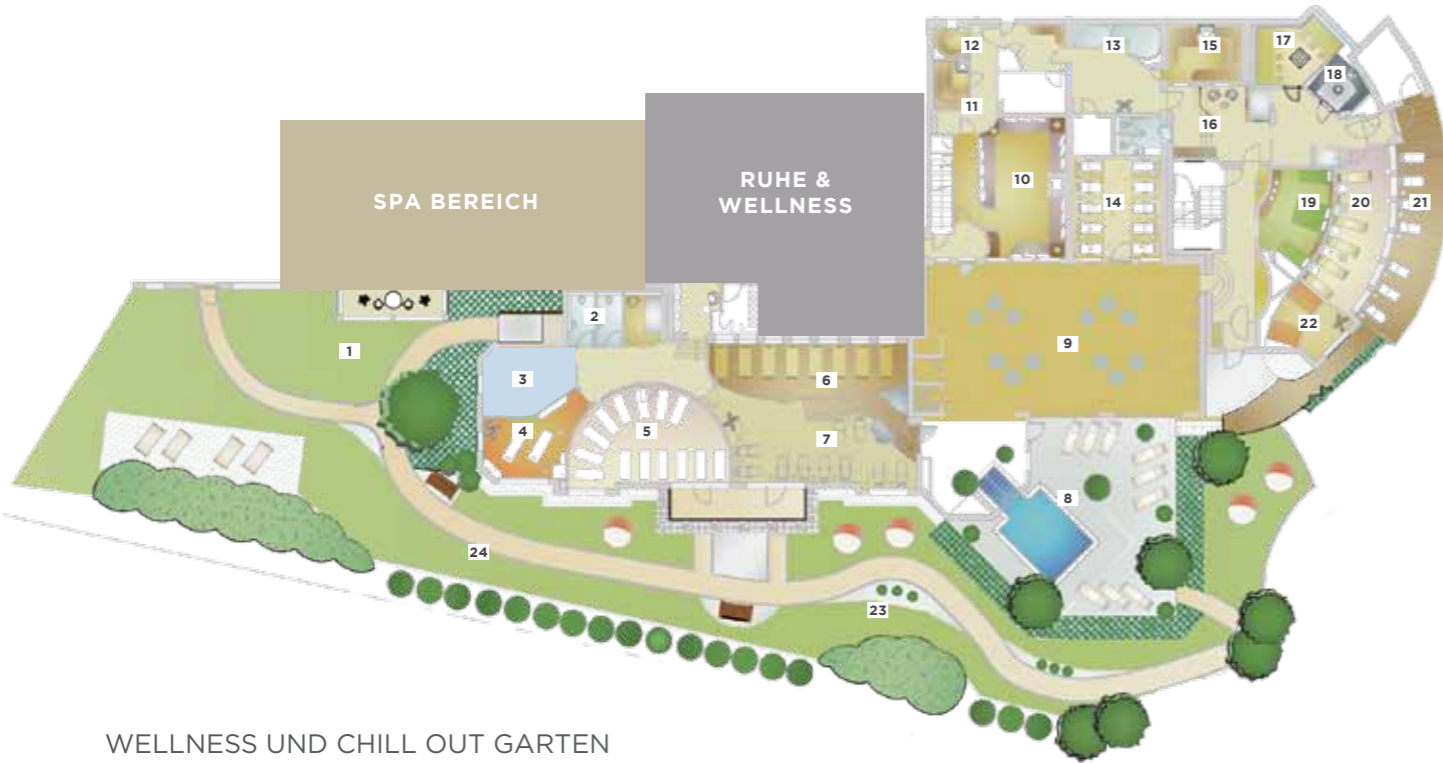
#### ÜBERWACHUNG DES STRESSLEVELS

Stress beeinflusst Ihre Gesundheit oft mehr, als Sie denken. Unsere Analyse hilft Ihnen, Ihr Stresslevel zu erkennen und Wege für mehr Gelassenheit und Erholung im Alltag zu finden.

#### FITNESSANALYSE

In Kombination mit einem Stufentest erheben wir zusätzliche Fitnessdaten wie die VO<sub>2</sub>max und die anaerobe Schwelle – ideale Werte, um Ihre körperliche Fitness auf ein neues Level zu bringen.

LASSEN SIE SICH VON UNSEREN EXPERTEN BERATEN UND NUTZEN SIE DIESE WISSENSCHAFTLICHEN METHODEN, UM IHRE FITNESS- UND GESUNDHEITZIELE NACHHALTIG ZU ERREICHEN.

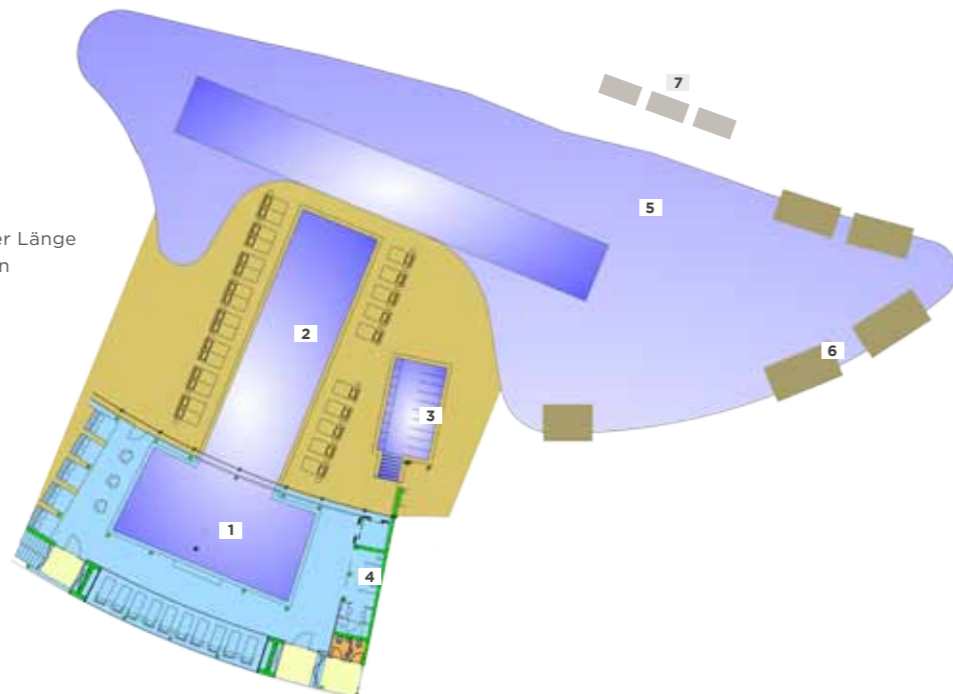


WELLNESS UND CHILL OUT GARTEN

- |   |  |   |
|---|--|---|
| 1 Die Kraft der Steine  | 11 Urige Kräuterstube aus Antikholz 60 °C                    | 18 Bergkristalldampfsauna mit Kräuterduft 47 °C |
| 2 Toiletten im Wellnessbereich                                  | 12 Infrarot-Sauna „Amethyst“ 40 °C                           | 19 Kräuter-Ruheraum mit Zirbenholz              |
| 3 Kältekammer Art of Cryo -85 °C                                | 13 Erlebnisduschen mit Schwallbrause und Regendusche         | 20 Kristall-Ruheraum                            |
| 4 Kosmetikkabine  | 14 Swarovski-Sternenhimmel-Ruheraum mit Infrarotliegen       | 21 Überdachte Liegen im Außenbereich            |
| 5 Wasser-Ruheraum   | 15 Bayerische Schwitzstube 70 °C aus hochwertigem Eichenholz | 22 Bienenkorb-Ruheraum mit Wasserbetten         |
| 6 Holzwärmestube „Der Duft des Waldes“                          | 16 Duschen mit Kneippschlauch                                | 23 Duftende Energie                             |
| 7 Getreide-Ruheraum   | 17 Salzsteinsauna 60 °C                                      | 24 Naturklänge                                  |
| 8 Whirlpool im Garten   |  |   |
| 9 Klang-Lounge  |  |   |
| 10 Wellnesswohnzimmer mit Fußbecken, Kaminfeuer, Granderbrunnen |  |   |

WASSERWELTEN

- 1 Indoor-Pool mit Ruhezonen
- 2 Sport-Außenbecken mit 20 Meter Länge
- 3 Relax Hot-Pool mit Sprudelliegen und Massagezonen
- 4 Duschen
- 5 850 qm Natur-Badesee
- 6 Liegestege
- 7 Tischtennis | Schach | Boccia



SPA BEREICHE

ERDGESCHOSS WELLNESS



- |                       |                      |
|-----------------------|----------------------|
| 1 Wellness-Rezeption  | 7 Hamamliege         |
| 2 Info-Theke          | 8 Salve-in-Terra     |
| 3 Relax-Massagekabine | 9 Asiatische Massage |
| 4 Klassische Massage  | 10 Fußpflegekabine   |
| 5 Pantai-Luar         | 11 Fußpflegekabine   |
| 6 Hot Stone           | 12 Dornbehandlung    |

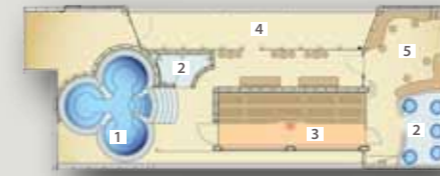
1. STOCK WELLNESS



- |                              |                   |
|------------------------------|-------------------|
| 13 Privat-Spa mit Whirlwanne | 18 Kosmetikkabine |
| 14 Ayurveda Massage          | 19 Kosmetikkabine |
| 15 Softpack                  | 20 Kosmetikkabine |
| 16 Partnermassage            | 21 Partnermassage |
| 17 Kosmetikkabine            |                   |

WELLNESS & RUHE

SONNENTERRASSE



- 1 Sole-Skypool
- 2 Dusche
- 3 Panoramasauna mit täglichen Eventaufgüssen 90 °C
- 4 Sonnenterrasse
- 5 Atrium



- |                         |                      |
|-------------------------|----------------------|
| 1 Heu-Ruheraum          | 6 Birkenwald         |
| 2 Pfefferminz-Ruheraum  | 7 Feuer-Ruheraum     |
| 3 Lehm-Ruheraum         | 8 Farblicht-Ruheraum |
| 4 Salz-Ruheraum         | 9 Moosplätzchen      |
| 5 Wasserbetten-Ruheraum | 10 Saftbar           |

FEUERSAUNA



- |                     |                          |
|---------------------|--------------------------|
| 1 Infrarot-Ruheraum | 3 Event-Feuersauna 80 °C |
| 2 Duschen           | 4 Tauchbecken            |

GYMNASTIK & FITNESS



Tägliche Entspannungs- und Aktivkurse  
Kraft- und Cardio-Geräte sowie  
Fitnesszirkel und Kinesis







REISCHLHOF

WELLNESS & NATURRESORT

Reischlhof \*\*\*\*S | Sperlbrunn 7 | 94110 Wegscheid  
Tel. 08592 93 90 168 | [wellness@Reischlhof.de](mailto:wellness@Reischlhof.de)

NICHT DAHEIM

und doch  
Zuhause

[www.Reischlhof.de](http://www.Reischlhof.de)