

*zum Bräu*

GENIEßER- UND WOHLFÜHLHOTEL



**PREISLISTE**

2023

2



DAHOAM IS DO,  
WO'S GFUI IS.



3





# UNSERE ZIMMER & SUITEN

4



## WOHLFÜHLZIMMER DOPPELZIMMER (ca. 28 m<sup>2</sup>)

- Standard-Doppelzimmer mit Balkon
- Boxspringbett (2 x 2 m)
- Schlafsofa / Sofa, Schreibtisch / Konsole
- FLAT-TV, Mini-Kühlschrank, Safe
- Badezimmer mit Dusche / WC, Föhn
- Bademantel (leihweise)
- Spa-Tasche mit Saunatüchern (leihweise)

**Besonderheit:** unser günstiger „Klassiker“



## KUSCHELNEST DOPPELZIMMER (ca. 28 m<sup>2</sup>)

- Doppelzimmer mit Balkon
- Eichenholzboden
- Schlafsofa, Schreibtisch / Konsole
- FLAT-TV, Mini-Kühlschrank, Safe
- Sonnenschutzrollo
- Badezimmer mit Dusche / WC, Föhn
- Bademantel (leihweise)
- Spa-Tasche mit Saunatüchern (leihweise)

**Besonderheit:** großer Balkon mit Burgblick zur Südseite (Ortsseite) und Aussicht ins Aitnachtal, Klimaanlage.



## LANDLUST ZIRBE DELUXE DOPPELZIMMER (ca. 28 m<sup>2</sup>)

- Modernes Doppelzimmer mit Balkon
- Boxspringbett (2 x 2 m)
- Sitzgelegenheit
- FLAT-TV, Mini-Kühlschrank, Safe
- Teiloffenes Badezimmer mit Regendusche, Föhn
- Separates WC
- Bademantel (leihweise)
- Spa-Tasche mit Saunatüchern (leihweise)

**Besonderheit:** großer Balkon (teilüberdacht) mit Burgblick zur Südseite (Ortsseite), schlafen im Duft der Zirbe, Badezimmerspiegel mit WLAN-Funktion zum Musikhören, Klimaanlage.



5

## HEIMATZEIT\* DOPPELZIMMER (ca. 28 m<sup>2</sup>)

- Modernes Doppelzimmer mit Balkon
- Boxspringbett (2 x 2 m)
- Schreibtisch / Konsole
- FLAT-TV, Mini-Kühlschrank, Safe
- Teiloffenes Badezimmer mit Regendusche, Föhn
- Separates WC
- Bademantel (leihweise)
- Spa-Tasche mit Saunatüchern (leihweise)

**Besonderheit:** modern-alpiner Stil, Südseite (Ortsseite).

\*: Mindestaufenthalt 3 Nächte: kürzere Aufenthalte sind bei Buchungslücken möglich.



# UNSERE ZIMMER & SUITEN

6



## MORGENTAU

DOPPELZIMMER (ca. 21 m<sup>2</sup>)

- Kleines, modernes Doppelzimmer mit Balkon
- Französisches Bett (1,60 x 2 m)
- Sofa
- Schreibtisch / Konsole
- FLAT-TV, Mini-Kühlschrank, Safe
- Teiloffenes Badezimmer mit Regendusche, Föhn
- Separates WC
- Bademantel (leihweise)
- Spa-Tasche mit Saunatüchern (leihweise)

**Besonderheit:** ruhig gelegen, großer Balkon.



## BERGSTÜBERL

DOPPELZIMMER (ca. 21 m<sup>2</sup>)

- Einfaches, kleines Mansarden-Doppelzimmer
- Sitzecke
- FLAT-TV, Mini-Kühlschrank, Safe
- Badezimmer mit Dusche / WC, Föhn
- Bademantel (leihweise)
- Spa-Tasche mit Saunatüchern (leihweise)

**Besonderheit:** unsere günstige Alternative für den preisbewussten Gast

Hinweis: ohne Balkon, Aufzug bis zum 2. Stock – eine Treppe zu Fuß zum 3. Stock



## SCHMUCKKASTL

KOMFORT-EINZELZIMMER (ca. 20 m<sup>2</sup>)

- Einzelzimmer mit Balkon bzw. franz. Balkon
- Französisches Bett (1,40 x 2 m)
- Schreibtisch / Konsole
- FLAT-TV, Mini-Kühlschrank, Safe
- Badezimmer mit Dusche / WC, Föhn
- Bademantel (leihweise)
- Spa-Tasche mit Saunatüchern (leihweise)

Hinweis: Aufzug bis zum 2. Stock – eine Treppe zu Fuß bis zum 3. Stock

7





# UNSERE ZIMMER & SUITEN

8



## PANORAMA-SUITE BERGZEIT\* (ca. 50 m<sup>2</sup>)

- Großzügige moderne Suite mit Balkon
- Großes Boxspringbett (2 x 2,10 m)
- Kombiniertes Wohn- / Schlafbereich
- Kombiniertes Schreibtisch / Schminktisch
- Schlafsofa
- FLAT-TV, Mini-Kühlschrank, Safe
- Großzügiges, teiloffenes Badezimmer mit Doppelwaschtisch und Regendusche, Föhn
- Separates WC
- Bademantel (leihweise)
- Spa-Tasche mit Saunatüchern (leihweise)

**Besonderheit:** ruhig gelegen, traumhafter Ausblick auf den Bayerischen Wald und seine Berge, Hängesessel, Nespresso-Maschine und freistehende Partnerbadewanne im Zimmer.



## RELAX-SUITE\* (ca. 65 m<sup>2</sup>)

- Großzügige moderne Suite mit Terrasse und eigener Sauna
- Großes Boxspringbett (2 x 2,10 m)
- Kombiniertes Wohn- / Schlafbereich
- Kombiniertes Schreibtisch / Konsole
- Sofa
- FLAT-TV, Mini-Kühlschrank, Safe
- Großzügiges, teiloffenes Badezimmer mit Doppelwaschtisch und Partner-Regendusche, Föhn
- Separates WC
- Bademantel (leihweise)
- Spa-Tasche mit Saunatüchern (leihweise)

**Besonderheit:** Terrasse zur Südseite (Ortsseite) mit bequemen Sitzgelegenheiten, Klimaanlage, Nespresso-Maschine, Partnerbadewanne im Zimmer, eigene Fin-Sauna.



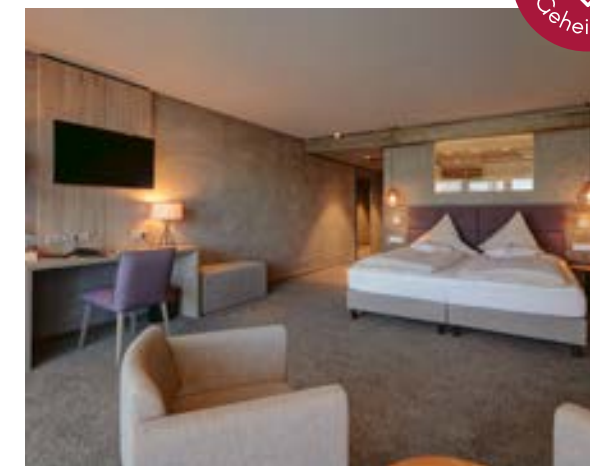
## JUNIORSUITE HERZBLUT\* (ca. 45 m<sup>2</sup>)

- Rustikale Juniorsuite mit kleinem Balkon
- Kombiniertes Wohn-/Schlafbereich
- Kuschelsofa
- FLAT-TV, Mini-Kühlschrank, Safe
- Großzügiges teiloffenes Badezimmer mit Regendusche, Föhn
- Separates WC
- Bademantel (leihweise)
- Spa-Tasche mit Saunatüchern (leihweise)

**Besonderheit:** sehr ruhig gelegene Juniorsuite, Nespresso-Maschine, Partnerbadewanne im Zimmer.

Hinweis: eingeschränkter Ausblick

9



## PANORAMA JUNIORSUITE TRAUMZEIT\* (ca. 45 m<sup>2</sup>)

- Moderne Juniorsuite mit Loggia
- Großes Boxspringbett (2 x 2,10 m)
- Kombiniertes Wohn- / Schlafbereich
- Schreibtisch / Konsole
- Sitzecke
- FLAT-TV, Mini-Kühlschrank, Safe
- Großzügiges, teiloffenes Badezimmer mit Doppelwaschtisch und Regendusche, Föhn
- Separates WC
- Bademantel (leihweise)
- Spa-Tasche mit Saunatüchern (leihweise)

**Besonderheit:** ruhig gelegen, begehbare Ankleide, Nespresso-Maschine, großer teilüberdachter Balkon mit traumhaftem Ausblick auf den Bayerischen Wald und seine Berge.



# INFORMATIONEN ZUR PREISLISTE

## TAGESPREISE (Seite 11)

verstehen sich pro Person/Nacht inkl. der  $\frac{3}{4}$ -Genießerpension und der Bräu's Inklusivleistungen und gelten bis **31.08.2023**

## PAUSCHALPREISE (ab Seite 16)

verstehen sich pro Person/Aufenthalt inkl. der angegebenen **zusätzlichen** Inklusivleistungen

### MINDESTAUFENTHALTE:

- Buchung für 1 Nacht nur kurzfristig auf Anfrage möglich
- \*: Kategorien Heimatzeit, Traumzeit, Bergzeit, Herzblut und unsere Relaxsuiten: 3 Nächte (Kürzere Aufenthalte sind bei Buchungslücken möglich.)
- Wochenendaufenthalt: 2 Nächte
- Feiertagswochenenden/Brückentage: 3 Nächte
- Silvester: 7 Nächte

### GUT ZU WISSEN:

- Alle unsere Zimmer sind Nichtraucherzimmer
- Die Zimmer können in Aufteilung und Ausstattung von den Abbildungen abweichen
- Für Doppelzimmer/Suiten zur Einzelnutzung berechnen wir je nach Zimmerkategorie und Verfügbarkeit einen Einzelnutzungsaufschlag (auf Anfrage)
- Bitte haben Sie Verständnis, dass es uns nicht möglich ist, bestimmte Zimmer- oder Tischnummern zu bestätigen. Gerne versuchen wir aber Ihre Wünsche zu berücksichtigen
- Mindestalter **Kinder = 15 Jahre**
- 3. Erwachsener im Zustellbett = 5 % Nachlass auf den Tagespreis
- Bei Buchung von Übernachtung inkl. Frühstück reduziert sich der Tagespreis um € 15,- pro Person/Nacht
- Unsere Bräu's Nachmittagsbrotzeit ist eine Serviceleistung des Hauses und kann bei Nichtinanspruchnahme nicht rückvergütet werden
- Nichteingenommenes Abendessen wird mit € 10,- rückerstattet
- Die Ortstaxe ist in den Zimmerpreisen und Pauschalen nicht enthalten und wird vor Ort separat berechnet.

### FRÜHER ANREISEN – SPÄTER ABREISEN

So können Sie Ihren Aufenthalt genussvoll ausdehnen:

- Frühstück am Anreisetag – € 15,- pro Person
- vorzeitige Wellnessnutzung am Anreisetag (vor Zimmer Check-In) – € 10,- pro Person
- verlängerte Wellnessnutzung am Abreisetag (nach Zimmer Check-Out) – € 17,- pro Person inkl. Bräu's Nachmittagsbrotzeit

# AKTUELLE PREISE

PRO PERSON UND NACHT	1-2 N. (WE/FT) <sup>1</sup>	2-3 Nächte	3 N. (FT) <sup>1</sup>	4 Nächte	7 Nächte
EZ Schmuckkastl	€ 143,-	€ 131,-	€ 136,-	€ 128,-	€ 123,-
DZ Wohlfühlzimmer	€ 145,-	€ 133,-	€ 138,-	€ 130,-	€ 125,-
DZ Landlust Zirbe Deluxe	€ 155,-	€ 143,-	€ 148,-	€ 140,-	€ 135,-
DZ Kuschnest	€ 148,-	€ 136,-	€ 141,-	€ 133,-	€ 128,-
DZ Bergstüberl	€ 125,-	€ 113,-	€ 118,-	€ 110,-	€ 105,-
DZ Morgentau	€ 138,-	€ 126,-	€ 131,-	€ 123,-	€ 118,-
DZ Heimatzeit*	€ 155,-	€ 143,-	€ 148,-	€ 140,-	€ 135,-
Juniorsuite Herzblut*	€ 157,-	€ 145,-	€ 150,-	€ 142,-	€ 137,-
Panorama-Juniorsuite Traumzeit*	€ 165,-	€ 153,-	€ 158,-	€ 150,-	€ 145,-
Panorama-Suite Bergzeit*	€ 180,-	€ 168,-	€ 173,-	€ 165,-	€ 160,-
Relax-Suite*	€ 200,-	€ 188,-	€ 193,-	€ 185,-	€ 180,-

\*Mindestaufenthalt 3 Nächte / Kurzaufenthalte nur bei Buchungslücken möglich

<sup>1)</sup> WE = Wochenende; FT= Feiertage;



# BRÄU'S WOHLFÜHL-INKLUSIVE

## GENUSS

Aus unserer Schmankerlküche mit viel Liebe für Sie von unserem Küchenteam zubereitet. Innovativ und kreativ, regional, traditionell und modern – für unvergessliche Genussmomente

- **MUNTERMACHER-FRÜHSTÜCK** mit allem, was das Herz begehrt. Wurstwaren und frische Weißwürste aus der hauseigenen Metzgerei, hausgemachte Marmeladen, Bauernbrot, duftende Bio-Backwaren, frisch zubereitete Eierspeisen und vieles mehr ... Zweimal wöchentlich Genießerfrühstück mit Sekt und Lachs
- **BRÄU'S NACHMITTAGSBROTZEIT** von süß bis deftig mit knackfrischen Salaten, eine wechselnd warme Hauptspeise, leichte Snacks und süßes Kuchenbuffet
- **ABWECHSLUNGSREICHES 5-GANG-GENIESSERMENÜ** am Abend mit leckeren Hauptgerichten zur Auswahl, täglich saisonales und reichhaltiges Salat- und Rohkostbuffet, Käseauswahl vom Brett
- **1x WÖCHENTLICH BRÄU'S GENIESSERABEND MIT 6-GANG-MENÜ**
- **KULINARISCHE THEMENABENDE**
- **BESONDERE WÜNSCHE** bzw. Lebensmittelunverträglichkeiten z. B. laktose- oder glutenfrei berücksichtigen wir gerne im Rahmen unserer Verwöhn Pension (Vor Anmeldung unbedingt erforderlich!) **Vegane Menüs:** Aufpreis € 10,- p. P./T
- Ihr persönlich für Sie reservierter und liebevoll eingedeckter **FRÜHSTÜCKS- UND ABENDTISCH**

- **GEMÜTLICHE STUBEN ZUM GENIESSEN** Genießen Sie in einer unserer gemütlichen Stuben und im Panoramarestaurant oder auf der sonnigen Panoramaterrasse mit Blick auf die Bayerwaldberge
- **LIEBLINGSPLATZERL** Bayerische Bar mit leckeren Cocktails, um den Abend ausklingen zu lassen

## WELLNESS

Entspannen und loslassen – einfach mal faul sein! Sich verwöhnen lassen! Bei uns findet jeder seinen Platz, seinen persönlichen Rückzugsort

## RELAXEN UND FAULENZEN

- Berg-Zirbenruheraum – entspannen im Duft der Zirbe mit **Zirben-Infrarot-Schwingliegen**
- Ruhestüberl mit beheizten Wasserbetten
- Panorama-Ruheraum mit Blick zum Naturteich mit verschiedenen Ruheplätzen und Liegen zum Entspannen
- Ruheraum Apfelgarten – relaxen in wunderbarer Stille
- Ruheliegen im Relaxgarten am Naturteich und auf der Panorama-Terrasse
- Sonnenliegen und Sonnenschirme (nach Verfügbarkeit) in der warmen Jahreszeit in unserem Relaxgarten am Naturteich und auf der Panoramaterrasse
- Leih-Wellnesskorb mit flauschigen Bademänteln, Bade- und Saunatüchern auf Ihrem Zimmer
- Badeschlappen kostenlos auf Wunsch
- Bibliothek im Spa
- **NEU:** FKK-Relax-Garten

## SCHWIMMEN UND PLANTSCHEN

- Hallenbad 6 m x 10 m (29 °C) mit Massagedüsen
- Bio-Naturschwimmteich
- Panorama Außenpool mit Inneneinstieg, Sprudelliegen und Blick auf die Bayerwaldberge 16 m x 6 m (34 °C – ganzjährig beheizt)



## SCHWITZEN UND ENTSPANNEN:

### Im Bayerischen Saunaland

- Teufels-Sauna (95 °C)
- Aroma-Dampfbad (42 °C)
- Sole-Laconium (50 °C)
- Zirben-Bio-Sauna (70 °C)

### In der neuen Bräu-Wohlfühlwelt

- Kräuter-Panorama-Sauna (65 °C)
- Panorama-Fin-Sauna (85 °C)

## ERFRISCHEN UND ABKÜHLEN:

- Erlebnisduschen
- Sprung in den Bio-Naturschwimmteich im Relaxgarten
- Abkühlen im erfrischenden Eisnebel in der Bräu's Wohlfühlwelt
- Eisbrunnen
- Saft- und Teebar während der Saunaöffnungszeiten

## BRÄU'S KRÄUTER-SPA:

Lassen Sie sich von unserem top geschulten Wellnessteam verwöhnen: ob Beauty, Massagen, Ayurveda- oder Partneranwendungen – wir möchten, dass es Ihnen gut geht! Finden Sie Ihre passenden Wohlfühlbehandlungen in unserem Spa-Prospekt

## AKTIV & FIT

Energie tanken durch Bewegung

- Fitnessraum mit modernen Cardio-Geräten
- kostenlose Leih-Wanderausrüstung: Rucksäcke, Trinkflaschen, Wanderstöcke
- Wandertouren – und Radtourenvorschläge durch den wunderschönen Bayerischen Wald
- wöchentlich wechselndes Aktivprogramm

### gegen Gebühr:

- E-Bikes zum Verleih
- geführte Mountainbike- oder Schneeschuhtouren, Tennisstunden (Vor Anmeldung unbedingt erforderlich!)
- Tennisplatznutzung im Ort



## DIES & DAS

Viele Kleinigkeiten, die den Aufenthalt im Bräu noch angenehmer machen

- Erfrischender Willkommensdrink bei Ihrer Anreise
- Tägliche Morgenpost mit Ausflugstipps, Wandervorschlägen und Infos für Ihren Urlaub
- kostenloses WLAN
- kostenloser Transfer vom/zum Bahnhof in Viechtach bei An-/Abreise
- kostenlose Parkmöglichkeit am Hotel
- E-Ladestation (gegen Gebühr)
- und natürlich nicht zu vergessen: Unser freundliches und herzliches Bräu-Team!



## ÜBERRASCHUNGS-EXTRAS

14

### ÜBERRASCHUNGS-EXTRAS

Flasche Secco Rosé 0,75 l	€ 28,-
Flasche Moët & Chandon Ice Imperial Champagner 0,75 l	€ 98,-
Flasche Moët & Chandon Ice Imperial Champagner 0,375 l	€ 45,-
kleine Herztorte	€ 32,-
5 rote Rosen	€ 25,-
bunter Blumenstrauß	€ 35,-
Strauß rote Rosen	€ 45,-



### KUTSCHFAHRT / SCHLITTENFAHRT

durch den wunderschönen bayerischen Wald (eigene Anfahrt)	€ 70,-
wahlweise mit 1 Flasche Moët & Chandon Rosé Imperial Champagner 0,375l und Pralinen aus der hauseigenen Pâtisserie	€ 115,-

## KUSCHEL-EXTRAS

Romantische Überraschungen bringen Ihre/n Liebste/n zum Strahlen.  
Diese Kuschel-Extras befinden sich bei Anreise auf Ihrem Zimmer:

### LIEBESGRUSS

3 Rosen, 1 Flasche Secco Rosé 0,75 l & feine Pralinen aus hauseigener Pâtisserie	€ 60,-
--	--------

### BADEZAUBER FÜR ZWEI

Badeset mit Badekugel aus der Woidsiederei, Rosenblättern und einer Flasche Secco Rosé 0,75 l	€ 49,-
---	--------

### SWEET LOVE

Feinste Schokofrüchte & Pralinen aus der hauseigenen Pâtisserie und eine Flasche Piccolo Rosé	€ 30,-
---	--------

## KUSCHEL-EXTRAS

Während des Abendessens tauchen wir Ihr Zimmer in romantisches Ambiente:

### OH LÀ LÀ

Schokofondue mit frischen Früchten	
Serviert auf Ihrem Zimmer	€ 28,-

### SINNLICH ZWEISAM

Prickelnde Extras und Süßes für den ganzen Körper: Schlagsahne, frische Früchte, Honig, Eiswürfel, 1 Flasche Secco Rosé 0,75 l	
Serviert auf Ihrem Zimmer	€ 38,-

### ROMANTIK LOVE SPECIAL

Romantische Zimmerdeko mit Aroma-Massageöl, Duftkerze und 1 Flasche Moët & Chandon Ice Imperial Champagner 0,375 l	
Serviert auf Ihrem Zimmer	€ 65,-

### ROMANTIK POOL FÜR ZWEI

Exklusiv für Sie wird unser Indoorpool in romantisches Ambiente getaucht, 1 Flasche Secco Rosé 0,75 l und Obstteller mit frischen Früchten	
21 - 23 Uhr	€ 85,-

### MIT LIEBE GEWÜRZT – ROMANTIKDINNER

6-Gang-Menü, romantische Tischdeko, Aperitif und Digestif, inkl. Weinbegleitung	
Aufpreis zur ¾-Genießerpension für 2 Pers.	€ 96,-

15

## VERLIEBT, VERLOBT, VERHEIRATET

„Ein Moment zu zweit kann alles ändern!“

Sie haben Ihren Lieblingsmenschen gefunden und möchten die Frage aller Fragen stellen?  
Unsere Romantik-Packages für den perfekten Gänsehautmoment:

### MARRY ME

Während des Abendessens wird Ihr Zimmer von uns in ein romantisches Ambiente getaucht. Romantische Zimmerdeko mit Rosenblättern und Kerzen, Antragsdeko, Rosenstrauß, 1 Flasche Secco Rosé 0,75 l	
Serviert auf Ihrem Zimmer	€ 140,-

### ROMANTIK POOL – ANTRAGSSPECIAL

Exklusiv für Sie wird unser Indoorpool in ein romantisches Lichtermeer verwandelt. Kerzenschein, 1 Flasche Secco Rosé 0,75 l, Obstteller mit frischen Früchten, Antragsdeko & Rosenstrauß	
21 - 23 Uhr	€ 140,-







**WELLNESSAUSZEIT** (gültig 08.01.2023 – 15.12.2023)

**2 Nächte inkl. unserer leckeren ¾ Genießerpension und den Bräu's Verwöhn-Inklusivleistungen**

- Willkommensdrink
- „Zeit für mich“ - Massage (Rücken-Kopf-Massagekombination – ca. 30 Min.)
- Wellnessverlängerung am Abreisetag (nach Zimmer Check-Out) inkl. Bräu's Nachmittagsbrotzeit

**Wochentagspreis:** Anreise möglich Sonntag, Montag, Dienstag oder Mittwoch

**Wochenendpreis:** Anreise möglich Donnerstag, Freitag oder Samstag

SPECIAL PRO PERSON	WT	WE
DZ Wohlfühlzimmer	€ 323,-	€ 347,-
DZ Landlust Zirbe Deluxe	€ 343,-	€ 367,-
DZ Kuschelnest	€ 329,-	€ 353,-
DZ Heimatzeit	€ 343,-	€ 367,-
DZ Bergstüberl	€ 283,-	€ 307,-
DZ Morgentau	€ 309,-	€ 333,-
EZ Schmuckkastl	€ 319,-	€ 343,-
Juniorsuite Herzblut	€ 347,-	€ 371,-
Panoramajuniorsuite Traumzeit	€ 363,-	€ 387,-
Panoramasuite Bergzeit	€ 393,-	€ 417,-
Relax-Suite	€ 433,-	€ 457,-



**GENUSS & WELLNESS** (gültig 08.01.2023 – 15.12.2023)

**3 Nächte inkl. unserer leckeren ¾ Genießerpension und den Bräu's Verwöhn-Inklusivleistungen**

- Frühstück am Anreisetag
- gepackte Badetasche für die vorzeitige Nutzung des Wellnessbereichs (vor Zimmer Check-In)
- Frühstück am Abreisetag
- Willkommensdrink
- Kleiner Pralinengruß aus der hauseigenen Pâtisserie und eine Flasche Wein zur Anreise am Zimmer
- „Entspannter Moment“ Wohlfühlbehandlung von Kopf bis Fuß (Lockernde Rücken, Nacken- und Kopfmassage in Kombination mit einer Fußpackung und abschließender Fußmassage ca. 40 Min.)
- Wellnessverlängerung am Abreisetag (nach Zimmer Check-Out) inkl. Bräu's Nachmittagsbrotzeit

**3 Nächte, Anreise täglich**

SPECIAL PRO PERSON	3 Nächte
DZ Wohlfühlzimmer	€ 511,-
DZ Landlust Zirbe Deluxe	€ 541,-
DZ Kuschelnest	€ 520,-
DZ Heimatzeit	€ 541,-
DZ Bergstüberl	€ 451,-
DZ Morgentau	€ 490,-
EZ Schmuckkastl	€ 523,-
Juniorsuite Herzblut	€ 547,-
Panoramajuniorsuite Traumzeit	€ 571,-
Panoramasuite Bergzeit	€ 616,-
Relax-Suite	€ 676,-





**CHILL & RELAX** (gültig 08.01.2023 - 15.12.2023)

**4, 5 oder 7 Nächte inkl. unserer leckeren ¾ Genießerpension und den Bräu's Verwöhn-Inklusivleistungen**

- Willkommensdrink
- bei 4 Nächten 2 Wünsche frei / bei 5 Nächten 3 Wünsche frei / bei 7 Nächten 4 Wünsche frei

**Chill & Relax Wunschzettel:**

- Schöner Augenblick (ca. 45 Min.)
- Schminkkurs (ca. 45 Min.)
- Maniküre mit Lack
- Salve in Terra (Salzölpeeling) nach Wahl (ca. 30 Min.)
- Bergbrise Fußbehandlung mit Fußbad und Beinmassage (ca. 30 Min.)
- Ohrkerzentherapie (ca. 40 Min.)
- Calm Down (entspannende Gesichts- und Kopfmassage ca. 30 Min.)
- Alpenglück (Teilkörper-Wellnessmassage ca. 30 Min.)
- Zeit für mich (Rücken-Kopf-Massagekombination ca. 30 Min.)

**4 Nächte:** Anreise Sonntag oder Montag, **5 Nächte:** Anreise Sonntag, **7 Nächte:** täglich

SPECIAL PRO PERSON	4 Nächte	5 Nächte	7 Nächte
DZ Wohlfühlzimmer	€ 598,-	€ 769,-	€ 1.033,-
DZ Landlust Zirbe Deluxe	€ 638,-	€ 819,-	€ 1.103,-
DZ Kuschnest	€ 610,-	€ 784,-	€ 1.054,-
DZ Heimatzeit	€ 638,-	€ 819,-	€ 1.103,-
DZ Bergstüberl	€ 518,-	€ 669,-	€ 893,-
DZ Morgentau	€ 570,-	€ 734,-	€ 984,-
EZ Schmuckkastl	€ 590,-	€ 759,-	€ 1.019,-
Juniorsuite Herzblut	€ 646,-	€ 829,-	€ 1.117,-
Panoramajuniorsuite Traumzeit	€ 678,-	€ 869,-	€ 1.173,-
Panoramasuite Bergzeit	€ 738,-	€ 944,-	€ 1.278,-
Relax-Suite	€ 818,-	€ 1.044,-	€ 1.418,-



**MUTTER & TOCHTER AUSZEIT** (gültig 08.01.2023 - 15.12.2023)

**3 Nächte inkl. unserer leckeren ¾ Genießerpension und den Bräu's Verwöhn-Inklusivleistungen**

- gepackte Badetasche für die vorzeitige Nutzung des Wellnessbereichs (vor Zimmer Check-In)
- Willkommensdrink
- Flasche Secco Rosé zur Begrüßung am Zimmer
- 70 € Beautygutschein pro Person für Wunschanwendungen in unserem Kräuter-Spa
- Wichtig: Wir bitten um frühzeitige Reservierung**
- Wellnessverlängerung am Abreisetag (nach Zimmer Check-Out) inkl. Bräu's Nachmittagsbrotzeit

**3 Nächte,** Anreise täglich

SPECIAL PRO PERSON	3 Nächte
DZ Wohlfühlzimmer	€ 507,-
DZ Landlust Zirbe Deluxe	€ 537,-
DZ Kuschnest	€ 516,-
DZ Heimatzeit	€ 537,-
DZ Bergstüberl	€ 447,-
DZ Morgentau	€ 486,-
EZ Schmuckkastl	€ 497,-
Juniorsuite Herzblut	€ 543,-
Panoramajuniorsuite Traumzeit	€ 567,-
Panoramasuite Bergzeit	€ 612,-
Relax-Suite	€ 672,-

20


**BABYMOON** (gültig 08.01.2023 – 15.12.2023)

**3 oder 5 Nächte inkl. unserer leckeren  $\frac{3}{4}$  Genießerpension und den Bräu's Verwöhn-Inklusivleistungen**

- gepackte Badetasche für die vorzeitige Nutzung des Wellnessbereichs (vor Zimmer Check-In)
- Willkommensdrink (alkoholfrei)
- „Rund (um) und schön“ – Paket für die werdende Mama (1 x Wellnesspediküre ca. 60 Min. + 1 x Gesichtsbildung ca. 60 Min.)
- „Daddy cool“ – Paket für den werdenden Papa (1 x erfrischende Fußbehandlung mit Fußbad und Beinmassage ca. 30 Min. + 1 x Ganzkörpermassage ca. 60 Min.)
- „Bald Mami Tee“ und „Reine Nervensache Beruhigungstee“ von Sonnentor für die werdenden Eltern zum mit nach Hause mitnehmen
- Wellnessverlängerung am Abreisetag (nach Zimmer Check-Out) inkl. Bräu's Nachmittagsbrotzeit

**3 oder 5 Nächte, Anreise täglich**

SPECIAL PRO PERSON	3 Nächte	5 Nächte
DZ Wohlfühlzimmer	€ 548,-	€ 797,-
DZ Landlust Zirbe Deluxe	€ 578,-	€ 847,-
DZ Kuschnelnest	€ 557,-	€ 812,-
DZ Heimatzeit	€ 578,-	€ 847,-
DZ Bergstüberl	€ 488,-	€ 697,-
DZ Morgentau	€ 527,-	€ 762,-
Juniorsuite Herzblut	€ 584,-	€ 857,-
Panoramajuniorsuite Traumzeit	€ 608,-	€ 897,-
Panoramasuite Bergzeit	€ 653,-	€ 972,-
Relax-Suite	€ 713,-	€ 1.072,-

21


**PRICKELNDE AUSZEIT FÜR ZWEI** (gültig 08.01.2023 – 15.12.2023)

**4 Nächte inkl. unserer leckeren  $\frac{3}{4}$  Genießerpension und den Bräu's Verwöhn-Inklusivleistungen**

- Willkommensdrink
- Flasche Secco Rosé, Schokofrüchte und feine Pralinen aus hauseigener Pâtisserie zur Anreise am Zimmer
- Aroma-Relax Paarmassage (zeitgleiche wohltuende Teilkörpermassage – 30 Min.)  
Sie haben die Wahl aus folgenden drei Dufttrichtungen: Orange-Spirit, Kokos-Minze oder Honig-Ingwer; Als Goody gibt es eine Massagekerze in der gewählten Dufttrichtung für Zuhause
- Love Dinner – romantisches 6-Gang-Menü am zweiten Abend

**4 Nächte, Anreise täglich**

SPECIAL PRO PERSON	3 Nächte
DZ Wohlfühlzimmer	€ 616,-
DZ Landlust Zirbe Deluxe	€ 656,-
DZ Kuschnelnest	€ 628,-
DZ Heimatzeit	€ 656,-
DZ Bergstüberl	€ 536,-
DZ Morgentau	€ 588,-
Juniorsuite Herzblut	€ 664,-
Panoramajuniorsuite Traumzeit	€ 696,-
Panoramasuite Bergzeit	€ 756,-
Relax-Suite	€ 836,-





22

**ROMANTIK & KUSCHELN** (gültig 08.01.2023 – 15.12.2023)

**5 oder 7 Nächte inkl. unserer leckeren ¾ Genießerpension und den Bräu's Verwöhn-Inklusivleistungen**

- Willkommensdrink
- zwei Kuschelextras aus dem Kuschel-Wunschzettel

**Kuschel-Wunschzettel:**

- Süße Nascherei für Zwei (hausgemachte Pralinen und frische Früchte) und eine Flasche Secco Rosé
- Badezauber für Zwei – Badeset mit Badekugel, Rosenblättern und einer Flasche Secco Rosé
- Romantikbad zu zweit in der Partnerbadewanne mit 2 Gläsern Secco Rosé (ca. 25 Min)
- Frischer vom Floristen gebundener Rosenstrauß
- Oh lá lá (Schokofondue mit frischen Früchten) mit Flasche Secco Rosé
- Sinnlich zweisam (prickelnde Extras + Süßes für den ganzen Körper)
- Picknick in Love – Picknickrucksack gepackt mit Snacks und Leckereien
- Romantisch gedeckter Abendtisch inkl. einer Flasche Wein nach Wahl
- Sinnen-Teilkörpermassage mit 2 Gläsern Secco-Rosé (**WICHTIG: Gilt als 2 Wünsche**)

**5 oder 7 Nächte**, Anreise täglich

SPECIAL PRO PERSON	5 Nächte	7 Nächte
DZ Wohlfühlzimmer	€ 695,-	€ 918,-
DZ Landlust Zirbe Deluxe	€ 745,-	€ 988,-
DZ Kuschnest	€ 710,-	€ 939,-
DZ Heimatzeit	€ 745,-	€ 988,-
DZ Bergstüberl	€ 595,-	€ 778,-
DZ Morgentau	€ 660,-	€ 869,-
Juniorsuite Herzblut	€ 755,-	€ 1.002,-
Panoramajuniorsuite Traumzeit	€ 795,-	€ 1.058,-
Panoramasuite Bergzeit	€ 870,-	€ 1.163,-
Relax-Suite	€ 970,-	€ 1.303,-



23

**AKTIV & RELAX** (gültig 08.01.2023 – 15.12.2023)

**5 oder 7 Nächte inkl. unserer leckeren ¾ Genießerpension und den Bräu's Verwöhn-Inklusivleistungen**

- Willkommensdrink
- Zwei Aktiv & Relax-Extras aus unserem Aktiv & Relax-Wunschzettel (pro Person)

**Aktiv & Relax- Wunschzettel:**

- Steak-Abend an einem Abend Ihrer Wahl (im Rahmen der ¾-Genießerpension)
- Gutschein für eine Wunschbehandlung im Kräuter-Spa á € 20,-
- Bräu's Biker-T Shirt
- Tourenpaket für Motorrad oder Mountainbike mit Kartenmaterial und Tourenvorschlägen
- Berg- und Talfahrt mit der Arber-Bergbahn
- Mountain-Ebike für einen halben Tag Ihrer Wahl (vormittags 09:00 – 13:00 Uhr oder nachmittags 14:00 Uhr – 18:00 Uhr)
- Massagekerze mit Piccolo Rosé
- Gefüllter Wanderrucksack mit einer zünftigen Brotzeit und Gipfelschnaps

**5 oder 7 Nächte**, Anreise täglich

SPECIAL PRO PERSON	5 Nächte	7 Nächte
DZ Wohlfühlzimmer	€ 685,-	€ 908,-
DZ Landlust Zirbe Deluxe	€ 735,-	€ 978,-
DZ Kuschnest	€ 700,-	€ 929,-
DZ Heimatzeit	€ 735,-	€ 978,-
DZ Bergstüberl	€ 585,-	€ 768,-
DZ Morgentau	€ 650,-	€ 859,-
EZ Schmuckkastl	€ 675,-	€ 894,-
Juniorsuite Herzblut	€ 745,-	€ 992,-
Panoramajuniorsuite Traumzeit	€ 785,-	€ 1.048,-
Panoramasuite Bergzeit	€ 860,-	€ 1.153,-
Relax-Suite	€ 960,-	€ 1.293,-





**AUFTANKEN – WEEKDAY SPECIAL** (gültig 16.04.2023 – 15.12.2023)

**4 oder 5 Nächte inkl. unserer leckeren ¾ Genießerpension und den Bräu's Verwöhn-Inklusivleistungen**

- Willkommensdrink

**4 Nächte:** Anreise Sonntag oder Montag, **5 Nächte:** Anreise Sonntag

SPECIAL PRO PERSON	4 Nächte	5 Nächte
DZ Wohlfühlzimmer	€ 508,-	€ 635,-
DZ Landlust Zirbe Deluxe	€ 548,-	€ 685,-
DZ Kuschelnest	€ 520,-	€ 650,-
DZ Heimatzeit	€ 548,-	€ 685,-
DZ Bergstüberl	€ 428,-	€ 535,-
DZ Morgentau	€ 480,-	€ 600,-
EZ Schmuckkastl	€ 500,-	€ 625,-
Juniorsuite Herzblut	€ 556,-	€ 695,-
Panoramajuniorsuite Traumzeit	€ 588,-	€ 735,-
Panoramasuite Bergzeit	€ 648,-	€ 810,-
Relax-Suite	€ 728,-	€ 910,-



**WINTERWOIDTAGE – VORTEILSTAGE** (gültig 08.01.2023 – 17.02.2023 und 26.02.2023 – 31.03.2023)

**4, 5 oder 7 Nächte inkl. unserer leckeren ¾ Genießerpension und den Bräu's Verwöhn-Inklusivleistungen**

- Willkommensdrink

**4 Nächte:** Anreise Sonntag oder Montag, **5 Nächte:** Anreise Sonntag, **7 Nächte:** täglich

SPECIAL PRO PERSON	4 Nächte	5 Nächte	7 Nächte
DZ Wohlfühlzimmer	€ 494,-	€ 605,-	€ 788,-
DZ Landlust Zirbe Deluxe	€ 532,-	€ 651,-	€ 851,-
DZ Kuschelnest	€ 505,-	€ 618,-	€ 806,-
DZ Heimatzeit	€ 532,-	€ 651,-	€ 851,-
DZ Bergstüberl	€ 418,-	€ 512,-	€ 662,-
DZ Morgentau	€ 467,-	€ 572,-	€ 743,-
EZ Schmuckkastl	€ 486,-	€ 595,-	€ 775,-
Juniorsuite Herzblut	€ 540,-	€ 660,-	€ 863,-
Panoramajuniorsuite Traumzeit	€ 570,-	€ 698,-	€ 914,-
Panoramasuite Bergzeit	€ 627,-	€ 767,-	€ 1.008,-
Relax-Suiten	€ 703,-	€ 860,-	€ 1.134,-





Hier geht's direkt  
zum Gutscheishop



## BRÄU'S GESCHENK-GUTSCHEINE

Einen Gutschein für eine Auszeit im Bräu zu verschenken heißt, „einem anderen das Besondere zu geben, das man eigentlich am liebsten behalten möchte“. Nichts ist so schön, wie einem lieben Menschen eine Freude zu machen. Überraschen Sie Ihre Liebsten mit einem Bräu Verwöhngutschein!

### Und so einfach geht es ...

Wertgutscheine können Sie ganz unkompliziert direkt über den Gutscheishop auf unserer Homepage gestalten und gleich ausdrucken. Zu individuellen Gutscheinen für Pauschalen oder Überraschungen beraten wir Sie gerne auch persönlich!

Tel.: +49 (0) 9942 94850



# WISSENSWERTES RUND UM IHREN WOHLFÜHLURLAUB

## CHECK-IN - CHECK-OUT

- Check-In: Die Zimmer sind am Anreisetag ab 15:00 Uhr bezugsfertig, (mit Zimmerbezug ist die Nutzung des Wellnessbereichs möglich)
- Check-Out: Am Abreisetag bitten wir Sie, die Zimmer bis 11:00 Uhr frei zu geben

## BEZAHLUNG VOR ORT

- Anzahlungen sind nicht notwendig. Sollten Sie dennoch eine Anzahlung leisten wollen, geben Sie uns bitte einfach kurz Bescheid
- Sie können Ihre Hotelrechnung vor Ort in bar oder per EC-Karte/Maestro-Karte/Kreditkarte bezahlen
- Gutscheine bitte bei der Anreise, spätestens am Vorabend des Abreisetages, an der Rezeption abgeben

## BRÄU'S ADULTS ONLY

Es gibt viele Hotels die sich auf Familienurlaube mit Kindern spezialisiert haben. Wir für uns haben entschieden, ein Spezialist für Familienurlaub mit Jugendlichen ab 15 Jahren, für ruhige Paarurlaube und Alleinreisende zu sein. Wir wollen es ermöglichen, Zeit miteinander oder allein zu verbringen, wieder zu sich selbst zu finden, die Nähe zueinander wieder zu entdecken und einfach den Augenblick und #dasbräugefühl zu genießen.





**VEGANE MENÜS**

Für vegane Abendmenüs berechnen wir einen Aufpreis von € 10,- pro Person und Tag

**HAUSTIERE**

Wir bitten um Verständnis, dass wir leider keine Haustiere bei uns aufnehmen können.

**STORNIERUNGEN**

Es kann immer etwas dazwischen kommen: Bitte informieren Sie uns rechtzeitig, falls Sie Ihren Urlaub absagen müssen. Stornierungen sind nur schriftlich möglich und müssen von uns bestätigt werden. In erster Linie versuchen wir, Ihr Zimmer weiterzuvermieten, sodass für Sie keine Stornokosten entstehen.

Sollte eine Weitervermietung nicht klappen, gelten folgende Stornobedingungen:

- » bis 6 Wochen vor Reiseantritt: kostenlos
- » bis 4 Wochen vor Reiseantritt: 30 % des Tagespreises
- » bis 2 Wochen vor Reiseantritt: 60 % des Tagespreises
- » innerhalb 13 Tage vor Reiseantritt, sowie bei verspäteter Anreise/verfrühter Abreise: 80 % des Tagespreises

Wir empfehlen grundsätzlich immer den Abschluss einer Reiserücktrittskostenversicherung

**RECHTLICHES**

Mit dieser Preisliste verlieren alle bisherigen Preise Ihre Gültigkeit. Preisänderungen, Druckfehler und Irrtum, sowie Angebotsänderungen sind vorbehalten.

## GUADS GFUI BEI IHRER URLAUBSBUCHUNG MIT UNSEREM NEUEN RELAX-TARIF

**RELAXED BUCHEN – RELAXED BLEIBEN!**

In Zeiten der Unsicherheit bieten wir unseren Gästen für alle Buchungen im Zeitraum **08.01.2023 – 17.12.2023** unseren neuen RELAX-TARIF an. Bei Buchung des RELAX-TARIF können Sie bis zu **7 Tage** vor Anreise **jederzeit ohne Angabe von Gründen stornieren oder umbuchen!**

**RELAX-TARIF PREISE PRO PERSON/TAG**

In den Kategorien Bergstüberl, Morgentau, Wohlfühlzimmer sowie in allen Einzelzimmern	€ 7,-
In den Kategorien Heimatzeit, Kuschnelnest, Landlust Zirbe Deluxe und Herzblut	€ 9,-
In den Kategorien Traumzeit, Bergzeit und in den Relax-Suiten	€ 12,-

**WAS GIBT ES BEI DEM RELAX-TARIF ZU BEACHTEN?**

- der Tarif kann bis spätestens **7 Tage** nach Erhalt der Buchungsbestätigung hinzu gebucht werden
- gültig für Zimmerbuchungen im Zeitraum **08.01.2023 – 17.12.2023**
- Der Relax-Tarif wird per Lastschrift automatisch von Ihrem Konto abgebucht
- Stornierungen und Umbuchungen müssen schriftlich erfolgen und von uns bestätigt werden
- Im Falle einer Stornierung wird eine einmalige Servicegebühr in Höhe von **€ 30,- pro Person** für die Umbuchung bzw. Stornierung per Lastschrift eingezogen.
- Der Relax-Tarif kann nicht mehr rückerstattet oder auf eine neue Buchung umgebucht werden.
- Bitte beachten Sie, dass bei Gruppenbuchungen die Stornierung nur zimmerbezogen durchgeführt werden kann, und diese nur Sie und Ihre direkte Begleitung umfasst.

## REISERÜCKTRITTS- KOSTENVERSICHERUNG

Für nur € 25,- pro Person bis 5 Übernachtungen und € 5,- pro Person/Tag ab 6 Übernachtungen sind die Stornierungskosten aufgrund von folgenden Rücktrittsgründen abgedeckt:

- Krankheit vor Antritt Ihrer Reise (einschließlich Kinder und Ehepartner)
- Todesfall im engsten Familienkreis
- Unverschuldete verspätete Anreise aufgrund höherer Gewalt
- Bei Unfall vor und während der Anreise
- Covid-19 Erkrankung und Quarantänepflicht

**INFOS ZUR BRÄU'S REISEABSICHERUNG:**

- Abschlussfrist für die Reiseabsicherung ist bis 10 Tage nach Zugang der Buchungsbestätigung!
- Stornierungen müssen grundsätzlich schriftlich erfolgen. Für alle Reiserücktrittsgründe ist eine schriftliche Bestätigung (Arztbestätigung, Behörde, Polizei etc) notwendig, um Sie von den Stornokosten befreien zu können.
- Für bereits bestehende Buchungen kann die Reiseabsicherung bis max. 60 Tage vor Reiseantritt nachträglich hinzu gebucht werden.
- Bitte beachten Sie, dass bei Gruppenbuchungen die Stornierung nur zimmerbezogen durchgeführt werden kann, und diese nur Sie und Ihre direkte Begleitung umfasst.
- Wir bitten um Ihr Verständnis, dass wir Ihnen von 26.12.2022 bis 08.01.2023 und von 24.12.2023 bis 07.01.2024 keine Reiserücktrittskosten-Absicherung anbieten können.
- Im Falle eines Lockdowns, kann keine Rückerstattung der Kosten für die Reiseabsicherung erfolgen!

Sollten Sie die Reiseabsicherung in Anspruch nehmen wollen, können Sie diese durch Überweisung auf das nachfolgende Konto abschließen:

**Stefan Schlecht**

GenoBank DonauWald e.G. | IBAN DE19 7419 0000 0200 6020 60 | BIC: GENODEF1DGV

Verwendungszweck: (bitte Reservierungsnummer, sowie das An-/Abreisedatum angeben)

# FRÜHBUCHER-SPECIAL 2023

**SOMMER-SPECIAL** (buchbar bis 31.3.2023)

alle Wochenbuchungen (7 Nächte) für die Monate Juli/ August/ September 2023 erhalten einen Frühbucherrabatt in Höhe von 5 % auf den Tagespreis.

## BRÄU'S LÜCKENFÜLLER-SPECIAL

30



### TIME OUT

- gepackte Badetasche für die vorzeitige Nutzung des Wellnessbereichs (vor Zimmer Check-In)
- Willkommensdrink
- 1 Nacht inkl. unserer leckeren ¾ Genießerpension und den Bräu's Verwöhn-Inklusivleistungen
- Timeless Entspannungsmassage (Teilkörper Rücken - ca. 30 Min.)
- Wellnessverlängerung am Abreisetag (nach Zimmer Check-Out) inkl. Bräu's Nachmittagsbrotzeit

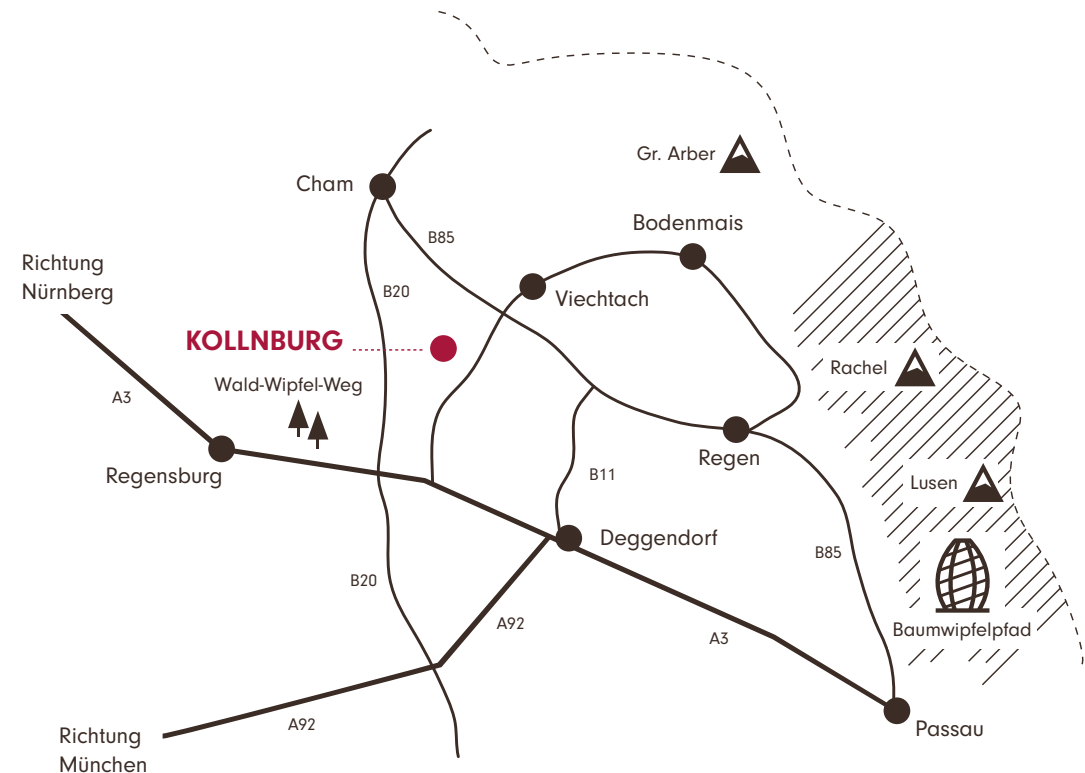
### 1 Nacht

### SPECIAL PRO PERSON

DZ Wohlfühlzimmer	€ 212,-
DZ Landlust Zirbe Deluxe	€ 222,-
DZ Kuschnest	€ 215,-
DZ Heimatzeit	€ 222,-
DZ Bergstüberl	€ 192,-
DZ Morgentau	€ 205,-
EZ Schmuckkastl	€ 210,-
Juniorsuite Herzblut	€ 224,-
Panoramajuniorsuite Traumzeit	€ 232,-
Panoramasuite Bergzeit	€ 247,-
Relax-Suiten	€ 267,-

Nur nach Verfügbarkeit - bei Buchungslücken!

31



Anreise mit der Bahn:  
Zugreisende holen wir gerne kostenlos vom Bahnhof in Viechtach ab.



Viechtacher Straße 6 • 94262 Kollnburg • Bayerischer Wald  
Tel.: +49 (0) 9942 94850 • urlaub@zum-braeu.de • www.zum-braeu.de