



Zum Bräu
GENIEBER- UND WOHLFÜHLHOTEL
★★★★★

DAHOAM IS DO,
WO'S GFUI IS

3



DAHOAM IS DO, WO'S GFUI IS

Für uns ist Heimat kein Ort. Heimat ist ein Gefühl, das wir mit allen Sinnen erfahren können. Ein Gefühl, das in einer schnellen und globalisierten Welt noch viel mehr wert ist, als je zuvor. Ein Gefühl, das uns ankommen lässt. Und ein Gefühl, das wir als Familienbetrieb seit 1926 in unserem Haus leben und mit jedem einzelnen unserer Gäste teilen. Für uns ist es nicht nur ein Gefühl, sondern das Bräu-Gefühl. Einfach ein Stück Heimat für alle Sinne.

Erleben Sie das Bräu-Gefühl und entdecken Sie unser Zuhause auf Zeit. Wir freuen uns darauf.

Herzlichst,
Familie Schlecht und das Bräu-Team.

4



5



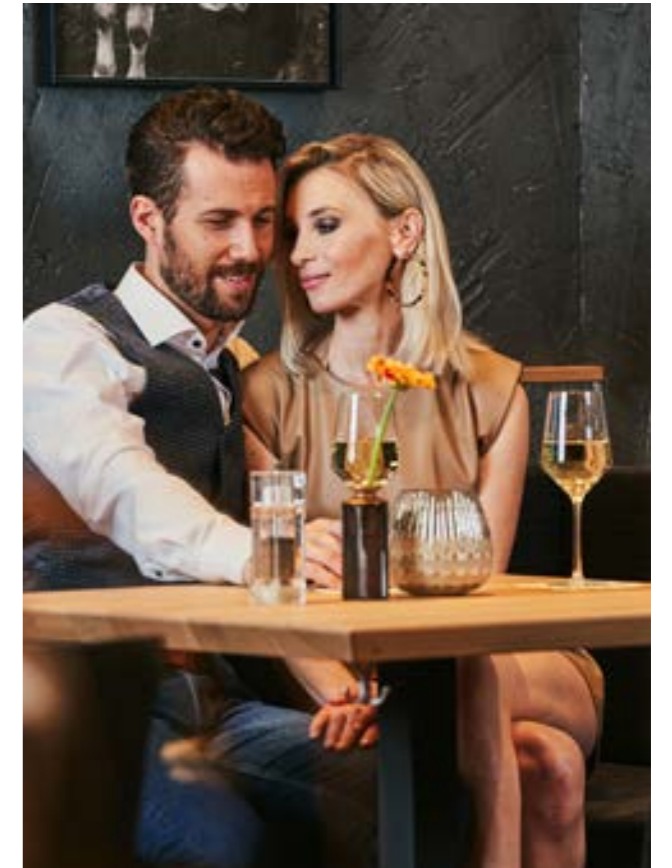
ZUHAUSE
IST EIN
GEFÜHL.



6



MIT GEFÜHLEN
KENNEN WIR
UNS AUS.





EIN STÜCK HEIMAT FÜR ALLE SINNE

10 Gründe für Ihre perfekten Bräu's Urlaubstage

9

#1 Ausgezeichnete BRÄU'S GENIESSERKÜCHE: frisch, saisonal, regional, genial

#2 Wohlig schlafen in elf verschiedenen KUSCHELIGEN ZIMMER-KATEGORIEN (von 21 m² bis 65 m²)

#3 Vollkommen entspannen im BAYERISCHEN SAUNALAND (fünf Saunen mit unterschiedlichen Temperaturzonen), dem Indoor-Pool (10 m x 6 m), in der Plauderstube und den beheizten Wasserbetten

#4 RELAXGARTEN mit Naturteich, und im Sommer mit bequemen Liegemöglichkeiten

#5 ZIRBEN-RUHERAUM mit Ruhebett und vier Infrarot-Relax-Schwingliegen

#6 Mehrmals wöchentlich kostenloses, betreutes AKTIVPROGRAMM

#7 Großes ANWENDUNGSPROGRAMM mit top geschulten Mitarbeitern

#8 BRÄU'S WOHLFÜHL-WELT mit Panorama-Kräutersauna, Panorama-Fin-Sauna und zwei Panorama-Ruheräume zum Relaxen und Entspannen

#9 Und unser Highlight: SKY-INFINITY-OUTDOOR-POOL 16 m x 6 m mit Sprudelliegen (ganzjährig beheizt) und Blick auf die Bayerwaldberge

#10

Unser freundliches und HERZLICHES BRÄU-TEAM

10



BRÄU'S GEHEIMTIPP

Heimat bedeutet für uns Familie. Und als Teil unserer Familie wollen wir unseren Gästen natürlich auch unsere absoluten Geheimtipps und Favoriten nicht vorenthalten, die wir auf den folgenden Seiten immer mit einem kleinen Herzsymbol markiert haben.





KULINARIK



REGIONALITÄT SCHMECKEN.

Unsere Küche ist innovativ und kreativ. Modern und traditionell. Sie setzt auf Altbewährtes und auf moderne Variationen.

Einfach anders und immer neu inszeniert. Und vor allem immer aus regionalen Zutaten, die unsere Heimat in jedes Gericht und auf die Zunge unserer Gäste bringen.



**REGIONAL, BIO
UND SAISONAL –
DAS LIEGT UNS
AM HERZEN.**



13

14



Vom Frühstück über die Nachmittagsbrotzeit bis zum Genießermenü am Abend: Schmecken Sie Regionalität. Schmecken Sie das Bräu-Gefühl.



15



Täglich
MUNTERMACHER-
Frühstück

Täglich
5-Gang-GENIESSER-
MENÜ

Täglich Bräu's
NACHMITTAGS-
BROTZEIT

Wöchentlich
BRÄU'S 6-GANG
GENIESSERABEND

Kulinarische
THEMENABENDE

LIEBLINGSPLATZERL
Bayerische Bar

16





WELLNESS



19



RUHE SPÜREN.

Unser Wellnessbereich gibt Abstand zum Alltag. Schenkt Entspannung, die wir in hektischen Zeiten suchen. Er ist großzügig und gemütlich.

Einladend und ausgefallen. Und er bildet einen Ort, an dem man einfach ankommen und sich zuhause fühlen kann.

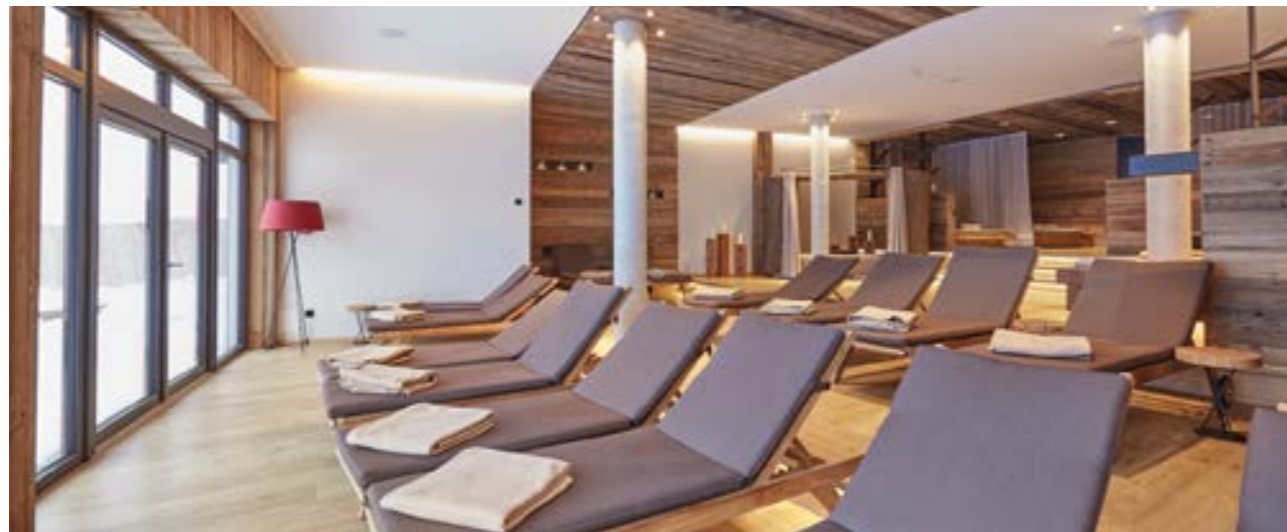


**OFFLINE GEHEN,
OHNE ZEITGE-
FÜHL ENDLICH
ZUR RUHE
KOMMEN – OHNE
KOMPROMISSE.**



20

Von unserem Sky-Infinity-Außenpool mit Bayerwaldpanorama über ausgefallene Ruheplätze und beheizte Wasserbetten bis zur Saunalandschaft: Spüren Sie die Ruhe. Spüren Sie das Bräu-Gefühl.





**Bräu's
WOHLFÜHLWELT**

PANORAMA-FIN-SAUNA
mit 85 °C



KRÄUTER-PANORAMA-SAUNA
mit 65 °C



Abkühlung
im Eisnebel



FKK-Garten

**Bayerisches
SAUNALAND**

TEUFELS-SAUNA
mit 95 °C



ZIRBEN-BIO-SAUNA
mit 60 °C



AROMA-DAMPFBAD
mit 42 °C



SOLE-LACONIUM
mit 55 °C

**Bräu's
BADEWELT**

PANORAMA-AUSSENPOOL
(16 m x 6 m/34 °C) mit
Inneneinstieg



SPRUDELLIEGEN und
traumhaftem Blick auf
die Bayerwaldberge
(ganzjährig beheizt)



INNENPOOL mit
Massagedüsen
(10 m x 6 m/29 °C)



BIO-Naturschwimmteich

**Bräu's
RUHEOASEN**

RUHESTÜBERL mit beheizten
Wasserbetten



Ruheraum APFELGARTERL



Ruheliegen im RELAX-
GARTEN AM NATUR-
TEICH

ZIRBEN-RUHERAUM mit
Infrarot-Schwingliegen



PANORAMA-RUHERAUM
mit verschiedenen Ruhe-
liegen und Betten



Ruheliegen auf der
PANORAMA-TERRASSE

**Bräu's
KRÄUTER-SPA**

BEAUTY-VERWÖHN-
BEHANDLUNGEN

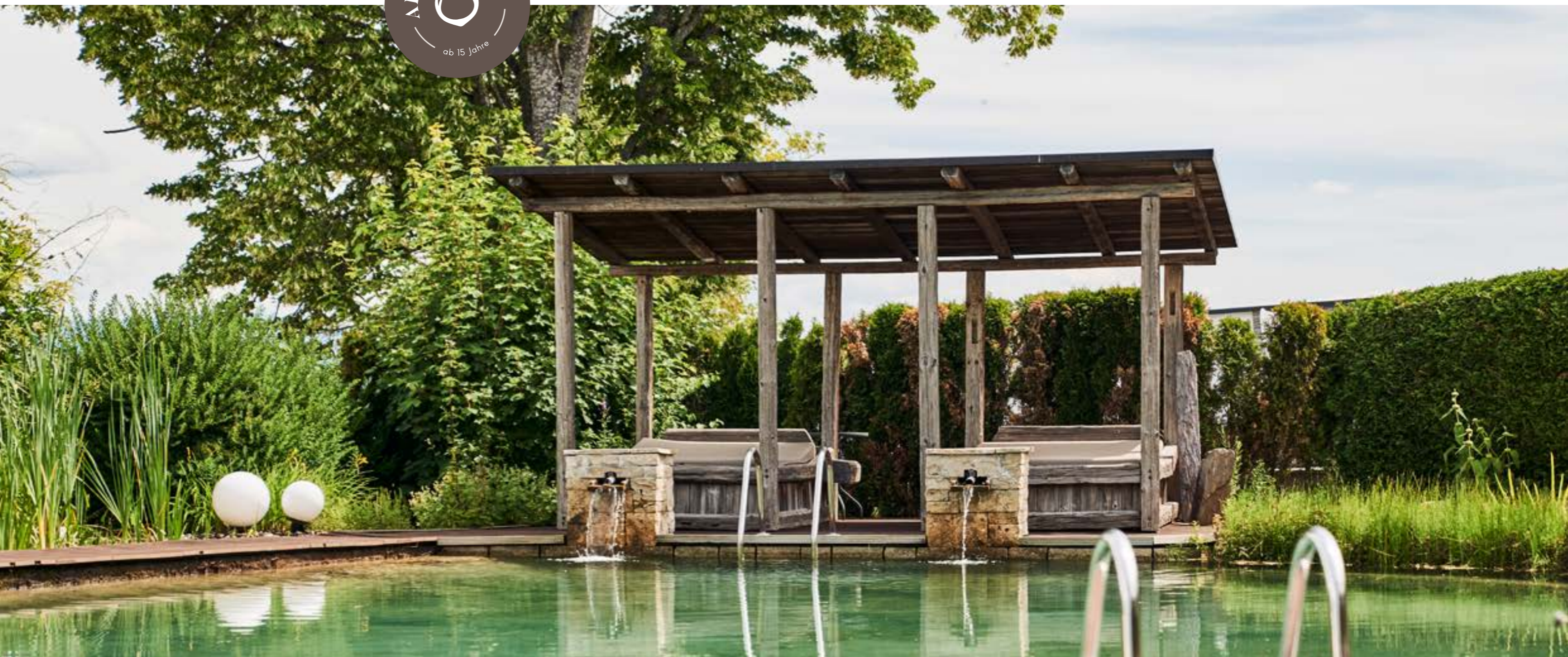


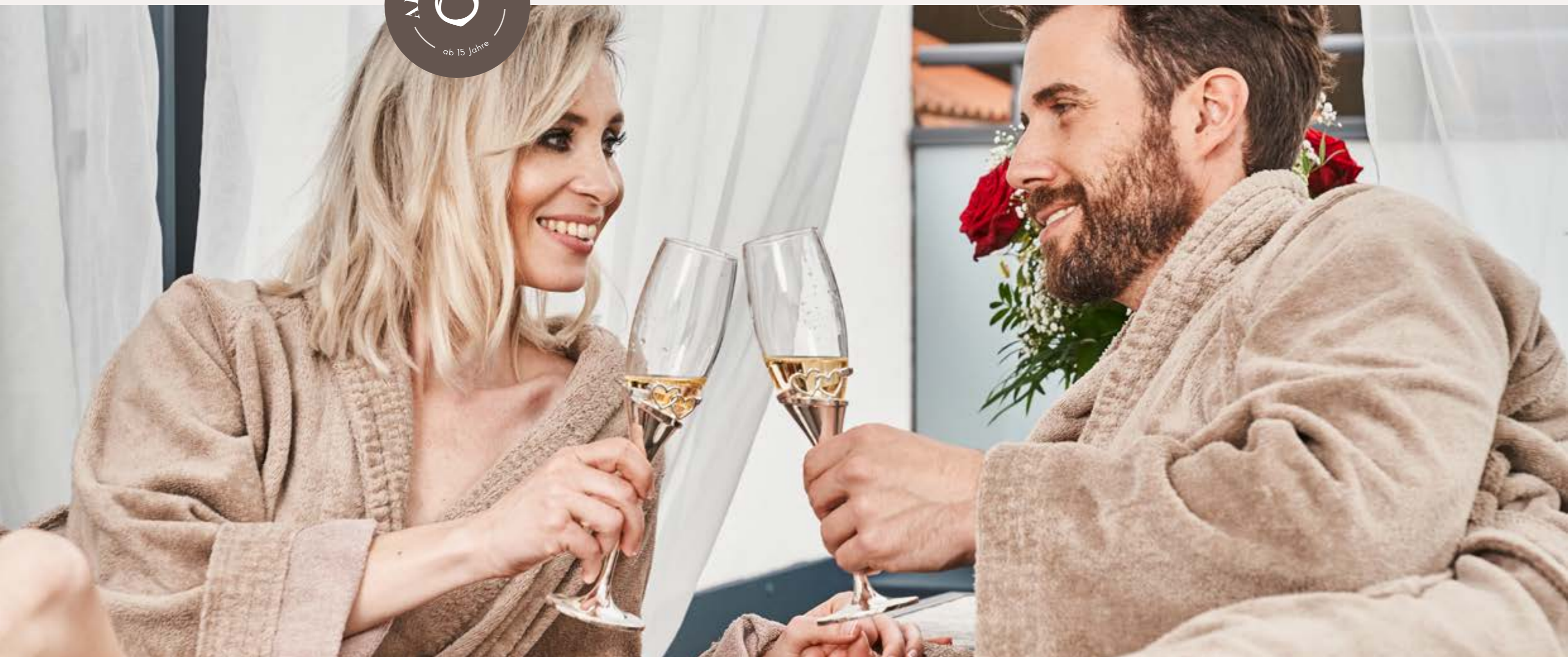
BODY TREATMENTS



Wellnessmassagen







ROMANTIK

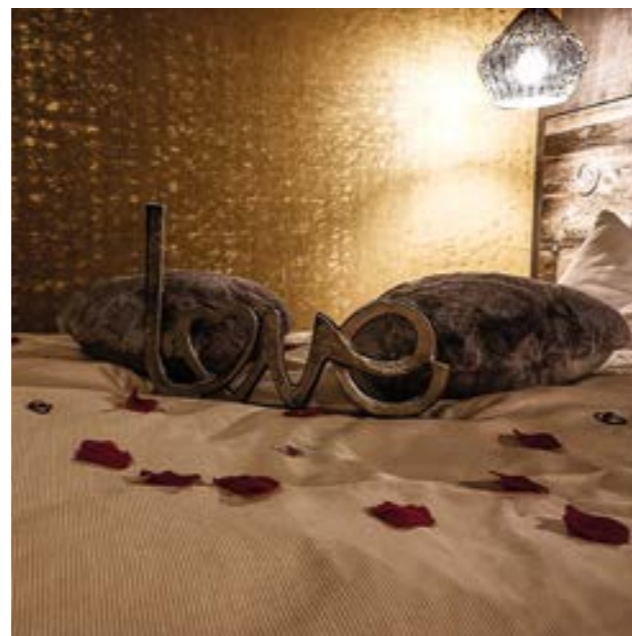
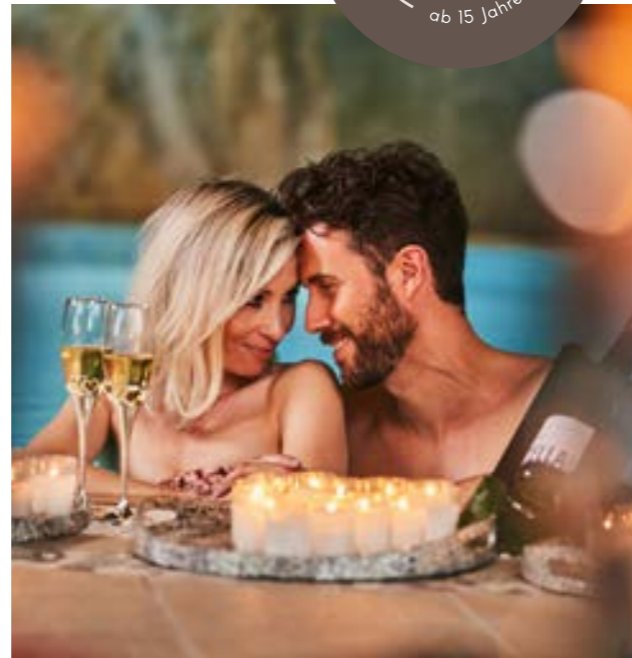


ROMANTIK SCHENKEN.

Zeit für Vertrautheit, Zeit für Gespräche und Berührungen. Gemeinsam den romantischen Winterzauber des Bayerischen Waldes genießen. Hand in Hand Spuren im glitzernden Schnee hinterlassen. Oder im Sommer einsame, romantische Plätze in freier Natur entdecken und traumhafte Ausblicke genießen. Genießen Sie die wertvolle Zeit zu Zweit mit allen Sinnen.

27

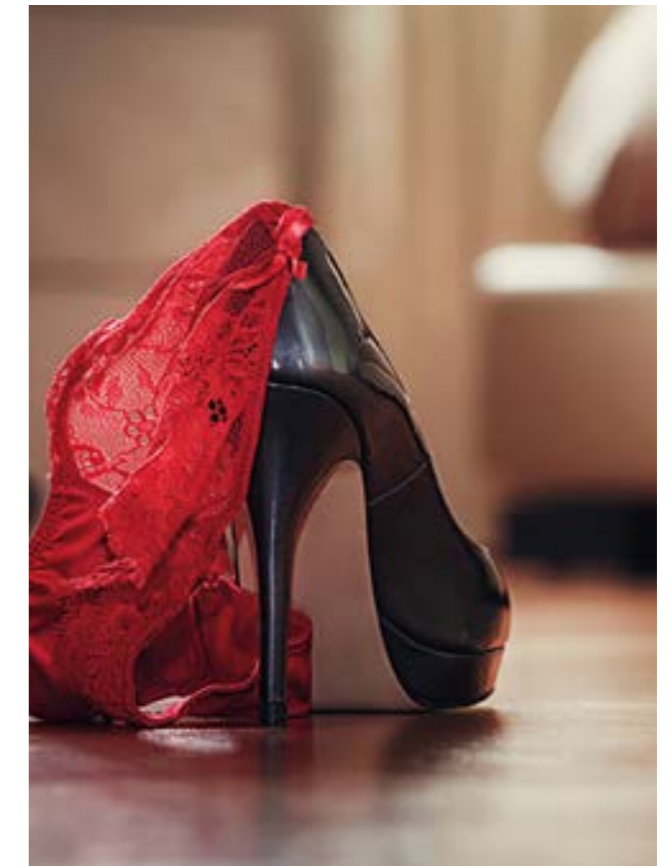
Schenken Sie Ihrer Liebe eine Auszeit vom Alltag – schenken Sie sich das Bräu-Gefühl!



28



**LIEBE
SPÜREN.**





Romantische Auszeit
ZU ZWEIT



UNVERGESSLICHE
Momente



LIEBE
feiern

WELLNESSPAKETE
für Paare



Traute
ZWEISAMKEIT



MARRY ME
PAKETE

zahlreiche
KUSCHELEXTRAS



ROMANTIK-
PAUSCHALEN



ROMANTIK-
Pool

Hier geht's direkt
zum **Gutscheinshop**



BRÄU'S GESCHENK-GUTSCHEINE

Einen Gutschein für eine Auszeit im Bräu zu verschenken heißt, „einem anderen das Besondere zu geben, das man eigentlich am liebsten behalten möchte“. Nichts ist so schön, wie einem lieben Menschen eine Freude zu machen. Überraschen Sie Ihre Liebsten mit einem Bräu Verwöhngutschein!

Und so einfach geht es ...

Wertgutscheine können Sie ganz unkompliziert direkt über den Gutscheinshop auf unserer Homepage gestalten und gleich ausdrucken. Zu individuellen Gutscheinen für Pauschalen oder Überraschungen beraten wir Sie gerne auch persönlich!

Tel.: +49 (0) 9942 94850







WOHNTRÄUME



35



AUSSERGEWÖHNLICH WOHNEN.

Unsere neuen Zimmer sind weit mehr als Standard. Sie sind großzügig und außergewöhnlich. Komplex durchdacht und einfach gemütlich. Sie sind so individuell wie der Bräu selber.



36

EINCHECKEN, UMZIEHEN, EINKUSCHELN & VERWÖHNEN LASSEN.

Von modernen Suiten mit schlichtem Design bis zu traditionell gestalteten Zimmern im Landhausstil: Sehen Sie Außergewöhnliches. Erleben Sie das Bräu-Gefühl.





37

11 verschiedene
ZIMMERKATEGORIEN

tolle Angebote für
GENIESSER

stilvolle Einrichtung
LIEBE ZUM DETAIL

ADULTS ONLY
ab 15 Jahre

4 Kategorien
traumhafter Suiten

Private Spa:
BADEWANNE
& SAUNA

38





AKTIVITÄTEN





WOID-WINTER



AKTIVITÄT ERLEBEN.

Unsere Region kann so viel mehr als nur Wellness. Der Bayerische Wald ist ursprünglich und abwechslungsreich, einladend und wild. Er bietet unzählige Möglichkeiten, um den Tag aktiv zu gestalten. Und dabei ist es komplett egal, ob Sie ihn richtig sportlich beim Alpin Skifahren und Langlaufen oder doch lieber gemütlicher zu Fuß erkunden möchten.



„NUR WO
DU ZU FUSS
WARST, BIST
DU WIRKLICH
GEWESEN.“

Johann Wolfgang von Goethe



Genussvoll wandern im Bayerischen Wald heißt grenzenlose Natur erleben und herrliche Aussichten genießen.

Erwandern Sie die acht Tausender an einem Tag oder gehen Sie auf eine anspruchsvolle Gipfeltour. Vom Bräu aus führen Sie die schönsten Pfade nach oben, nach rechts und nach links – und wenn Sie sich nicht entscheiden können, dann haben wir für Sie viele tolle Touren vorbereitet.





FREIHEIT FÜHLEN.

Der Bayerische Wald ist ein Paradies für Biker. Er bietet einsame und kurvenreiche Straßen. Einzigartige Landschaften und Aussichtspunkte. Und mit unserem Hotel eine Unterkunft, die den perfekten Ausgangspunkt für Halb- und Ganztagestouren darstellt. Von Unterstellmöglichkeiten mit Dampfstrahler und Motoröl bis zu exklusiven Touren-Geheimtipps.

NATUR SPÜREN.

Unser Hotel liegt mitten in der Bike-Region Bayerischer Wald. Sie bietet unberührte Natur und abwechslungsreiche Wege. Einmalige Landschaften und eine Vielzahl an Strecken. Mit unseren E-Bikes bieten wir Ihnen den Komfort, die Natur beinahe mühelos zu erkunden. Vom Bergpanorama bis zur wildromantischen Flusslandschaft.



MOUNTAIN-E-BIKE
Verleih im Hotel
(gegen Gebühr)

private
Tennisstunden
(gegen Gebühr)

geführte
MOUNTAINBIKE-
TOUREN
(gegen Gebühr)

FITNESSRAUM
mit Cardio-Geräten

**WANDER- UND
RADTOUREN-
VORSCHLÄGE**

**AKTIV-
PROGRAMM**

kostenlose
LEIH-WANDER-
AUSRÜSTUNG

geführte
SCHNEESCHUH-
TOUREN
(gegen Gebühr)

Bräu's
KRÄUTER-SPA
mit entspannenden
Angeboten





ALLES, WAS DAZU GEHÖRT – BRÄU'S WOHLFÜHL-INKLUSIVE

GENUSS

Aus unserer Schmankerlküche mit viel Liebe für Sie von unserem Küchenteam zubereitet. Innovativ und kreativ, regional, traditionell und modern – für unvergessliche Genussmomente.

- **Muntermacher-Frühstück**
mit allem, was das Herz begehrt. Wurstwaren und frische Weißwürste aus der hauseigenen Metzgerei, hausgemachte Marmeladen, Bauernbrot, duftende Bio-Backwaren, frisch zubereitete Eierspeisen und vieles mehr ... Zweimal wöchentlich Genießerfrühstück mit Sekt und Lachs
- **Bräu's Nachmittagsbrotzeit**
von süß bis deftig mit knackfrischen Salaten, eine wechselnd warme Hauptspeise, leichte Snacks und süßes Kuchenbuffet
- **Abwechslungsreiches 5-Gang-Genießer Menü** am Abend mit leckeren Hauptgerichten zur Auswahl, täglich saisonales und reichhaltiges Salat- und Rohkostbuffet, Käseauswahl vom Brett;
- **1 x wöchentlich Bräu's Genießerabend** mit 6-Gang-Menü
- **Kulinarische Themenabende**
- **Besondere Wünsche** bzw. Lebensmittelunverträglichkeiten z.B. laktose- oder glutenfrei berücksichtigen wir gerne im Rahmen unserer Verwöhn Pension (Vor Anmeldung unbedingt erforderlich!)
- **Vegane Menüs:** Aufpreis € 10,- pro Person und Tag
- Ihr persönlich für Sie reservierter und liebevoll eingedeckter **Frühstücks- und Abendtisch**
- **Gemütliche Stuben zum Genießen**
Genießen in einer unserer gemütlichen Stuben und im Panorama-restaurant oder auf der sonnigen Panoramaterrasse mit Blick auf die Bayerwaldberge
- **Lieblingsplatzerl** Bayerische Bar mit leckeren Cocktails, um den Abend ausklingen zu lassen.

WELLNESS

Entspannen und loslassen – einfach mal faul sein! Sich verwöhnen lassen! Bei uns findet jeder seinen Platz, seinen persönlichen Rückzugsort.

Relaxen und faulenz:

- Berg-Zirbenruheraum – entspannen im Duft der Zirbe mit Zirben-Infrarot-Schwingliegen
- Ruhestüberl mit beheizten Wasserbetten
- Panorama-Ruheraum mit Blick zum Naturteich mit verschiedenen Ruheplätzen und Liegen zum Entspannen
- Ruheraum Apfelgarten – relaxen in wunderbarer Stille
- Ruheliegen im Relaxgarten am Naturteich und auf der Panoramaterrasse
- Sonnenliegen und Sonnenschirme (nach Verfügbarkeit) in der warmen Jahreszeit in unserem Relaxgarten am Naturteich und auf der Panoramaterrasse
- Leih-Wellnesskorb mit flauschigen Bademänteln, Bade- und Saunatüchern auf Ihrem Zimmer
- Badeschlappen kostenlos auf Wunsch
- Bibliothek im Spa
- **Neu:** FKK-Relax-Garten

Schwimmen und Plantschen:

- Hallenbad 6 m x 10 m (29 °C) mit Massagedüsen
- Bio-Naturschwimmteich
- Panorama Außenpool mit Inneneinstieg, Sprudelliegen und Blick auf die Bayerwaldberge 16 m x 6 m (34 °C – ganzjährig beheizt)

Schwitzen und Entspannen:

im Bayerischen Saunaland

- Teufels-Sauna (95 °C)
- Aroma-Dampfbad (42 °C)
- Sole-Laconium (50 °C)
- Zirben-Bio-Sauna (70 °C)

In der neuen Bräu-Wohlfühlwelt

- Kräuter-Panorama-Sauna (65 °C)
- Panorama-Fin-Sauna (85 °C)

Erfrischen und abkühlen:

- Erlebnisduschen
- Sprung in den Bio-Naturschwimmteich im Relaxgarten
- Abkühlen im erfrischenden Eisnebel in der Bräu's Wohlfühlwelt
- Eisbrunnen
- Saft- und Teebar während der Saunaöffnungszeiten

Bräu's Kräuter-Spa:

Lassen Sie sich von unserem top geschulten Wellnesssteam verwöhnen: ob Beauty, Massagen, Ayurveda- oder Partneranwendungen – wir möchten, dass es Ihnen gut geht! Finden Sie Ihre passenden Wohlfühlbehandlungen in unserem Spa-Prospekt

AKTIV & FIT

Energie tanken durch Bewegung

- Fitnessraum mit modernen Cardio-Geräten
- kostenlose Leih-Wanderausrüstung: Rucksäcke, Trinkflaschen, Wanderstöcke
- Wandertouren – und Radtourenvorschläge durch den wunderschönen Bayerischen Wald
- wöchentlich wechselndes Aktivprogramm

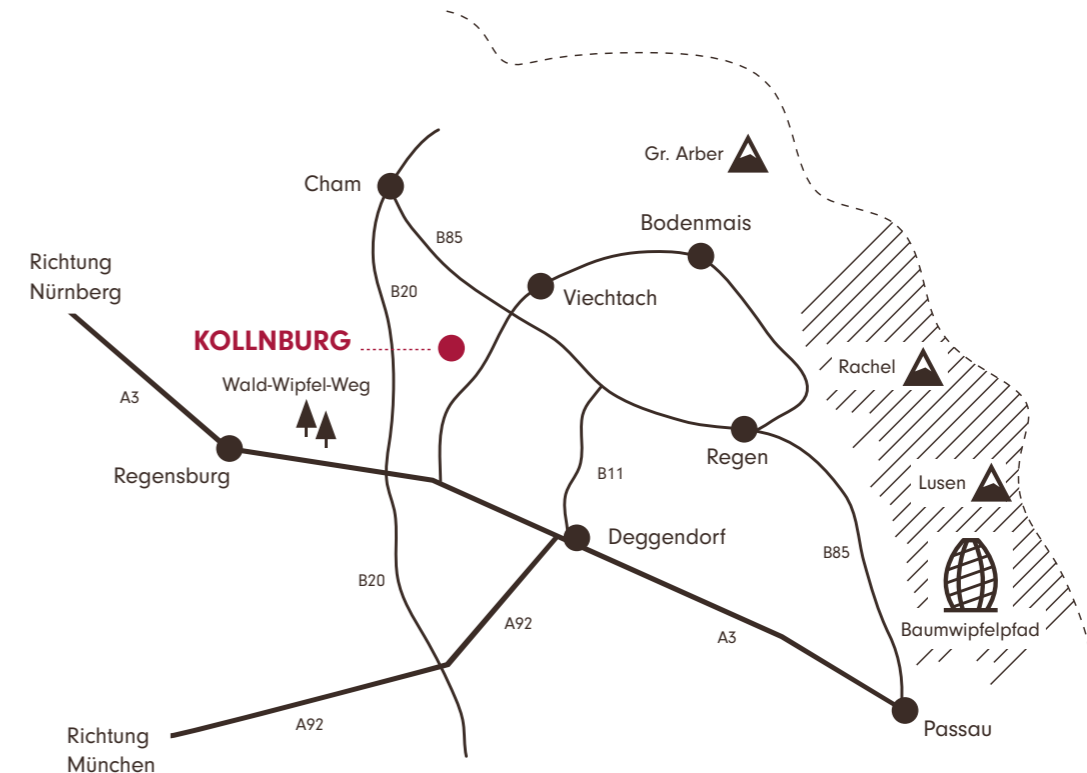
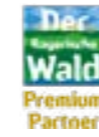
gegen Gebühr:

- E-Bikes zum Verleih
- geführte Mountainbike- oder Schneeschuhtouren, Tennisstunden (Vor Anmeldung unbedingt erforderlich!)
- Tennisplatznutzung im Ort

Dies & Das

Viele Kleinigkeiten, die den Aufenthalt noch angenehmer machen

- Erfrischender Willkommensdrink bei Ihrer Anreise
- Tägliche Morgenpost mit Ausflugstipps, Wandervorschlägen und Infos für Ihren Urlaub
- kostenloses WLAN
- kostenfreier Transfer vom/zum Bahnhof in Viechtach
- kostenlose Parkmöglichkeit am Hotel
- E-Ladestation (gegen Gebühr)
- und natürlich nicht zu vergessen:
Unser freundliches und herzliches Bräu-Team!



Anreise mit der Bahn:
Zugreisende holen wir gerne kostenlos vom Bahnhof in Viechtach ab.

Viechtacher Straße 6 · 94262 Kollnburg · Bayerischer Wald
Tel.: +49 (0) 9942 94850 · urlaub@zum-braeu.de · www.zum-braeu.de





Viechtacher Straße 6 · 94262 Kollnburg · Bayerischer Wald
Tel.: +49 (0) 9942 94850 · urlaub@zum-braeu.de · www.zum-braeu.de